

Obecný manuál pro zapojení a konfiguraci sluchátek

Obecné informace

Obecně lze rozdělit sluchátka na dvě kategorie:

- S koncovkou USB
- S koncovkou 3.5 mm Audio Jack
 - Jedna koncovka pro sluchátka
 - Druhá pro mikrofon

Instalace ovladačů sluchátek

Sluchátka u USB koncovkou

1. Windows ME, 2000, XP a Vista
 - Pro nastavení sluchátek s koncovkou USB zkontrolujte, zda není přiloženo instalační CD/DVD s ovladači sluchátek. Pokud je k dispozici, vložte CD/DVD do mechaniky Vašeho počítače/notebooku a nainstalujte ovladače dle pokynů na obrazovce. Až vás instalační program vyzve, zasuňte sluchátka do svého PC. Pokud není k dispozici instalační disk, vyhledejte ovladače na internetu na stránkách výrobce.
2. Windows 7 a vyšší
 - Vložte sluchátka do USB portu bez instalace, Windows si ovladač nainstaluje automaticky.

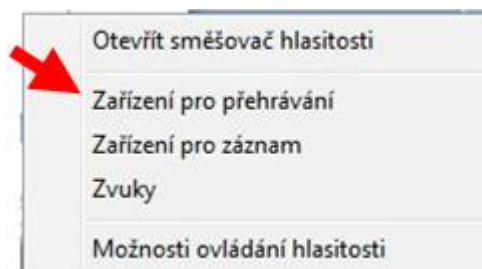
Sluchátka s konektorem Audio Jack 3.5 mm

U sluchátek s koncovkou audio Jack 3.5 mm není třeba instalovat ovladače. Vložte sluchátka přímo do audio vstupu PC.



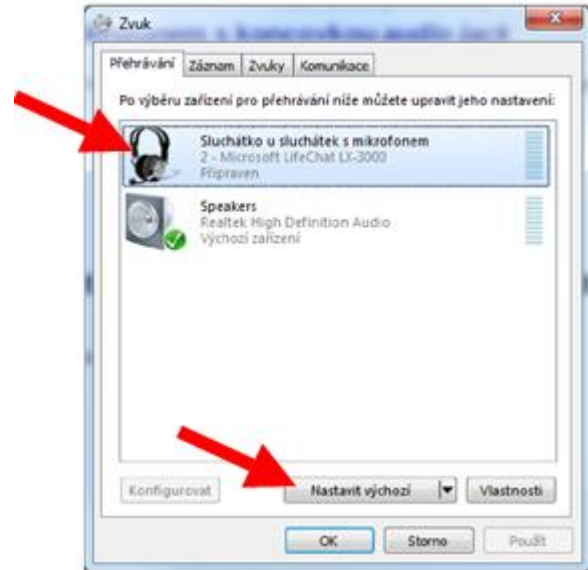
Nastavení mikrofonu sluchátek

1. Otevřete funkci „Speaker“ na ploše PC – ikona „reproduktoru“ se nachází vpravo dole na hlavním panelu, vedle data a času, případně se objeví po kliknutí na nabídku „Zobrazit skryté ikony“.
2. Na ikonku „reproduktoru“ prosím klikněte pravým tlačítkem myši a zobrazí se Vám tato nabídka. Zvolte řádku „Zařízení pro přehrávání“.

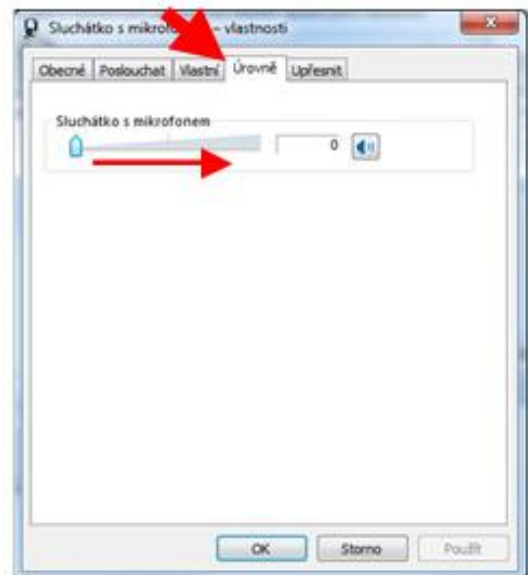


3. Na obrazovce označte Vaše sluchátka. Následně je nastavte jako výchozí.

4. Přejděte na záložku „Záznam“ a opět označte Vaše sluchátka a nastavte je jako výchozí. Nakonec stiskněte tlačítko „Vlastnosti“.



5. Zvolte záložku „Úrovně“ a zvýšte citlivost mikrofону (pomocí myši). Hodnota se Vám ukáže v okně vpravo od stupnice.



Nastavení hlasitosti sluchátek

Hlasitost přehrávaného zvuku můžete snadno upravovat po kliknutí na „reproduktor“ na hlavním panelu. Po kliknutí levým tlačítkem si zvolte hlasitost v intenzitě od 0 do 100.

