

# Volejte svým přátelům zdarma



**Výrobce:** Skype Limited.  
**Cena:** zdarma.  
**Jazyk:** čeština.  
**Velikost:** 21,4 MB.

**V ČLÁNKU SE DOZVÍTE:**

- Co budete potřebovat.
- Jak program nainstalovat.
- Jak se zaregistrovat.
- Jak telefonovat zdarma.
- Jak program ukončit.



Máte celý den přístup k počítači? Voláte často svým známým? Pak můžete použít svůj počítač jako běžný telefon a volat zadarmo, nebo alespoň výrazně laciněji. Dnes vám představíme program Skype, nejznámější aplikaci určenou pro volání prostřednictvím internetu.

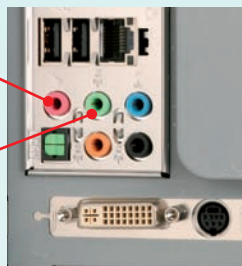
## CO BUDU POTŘEBOVAT?

K použití programu Skype (vyslovuje se [skajp]) budete potřebovat pouze tři věci. První je **internetové připojení** o minimální rychlosti 32 kb/s (oběma směry). Pokud rychlost svého připojení neznáte, můžete ji změřit na adrese [www.rychlost.cz](http://www.rychlost.cz). Drtivá většina současných připojení však bohatě stačí. Pokud přesto zaznamenáte problémy s kvalitou hovoru, vypněte ostatní programy používající internetové připojení (např. internetový prohlížeč, e-mailový klient nebo i multimediální přehrávač s internetovým rádiem či televizí).

Dále budete potřebovat **mikrofon a reproduktory**. Mnohem lepší je ale náhlavní souprava,

tvorená sluchátky s mikrofonem namířeným přímo před ústa. Tato souprava se dá sehnat již za sto korun. Zapojení sluchátek s mikrofonem je velmi jednoduché, koncovky kabelů mají stejnou barvu jako konektory na počí-

- Mikrofon značí růžová barva.
- Výstup do sluchátek nebo reproduktorů je zelený.



► Obr. 1

## KDE VŠUDE MOHU NAINSTALOVAT SKYPE?

Kromě běžných počítačů s operačním systémem Windows můžete Skype nainstalovat i pod operačními systémy Mac OS X, Linux nebo Windows Mobile, které naleznete v některých „chytrých telefonech“. Navíc můžete použít i přenosnou (portable) verzi – svůj Skype s veškerým nastavením můžete mít uložen například na USB flash disku a telefonovat tak odkudkoliv.

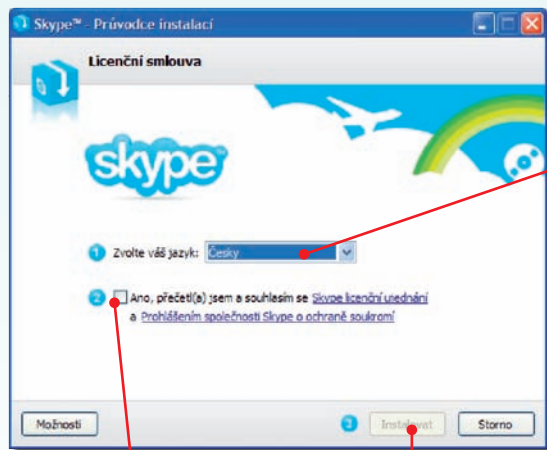
tači – mikrofon má růžovou barvu a výstup na reproduktory nebo sluchátka barvu zelenou (**obr. 1**). Posledním potřebným článkem je **nainstalovaný program Skype**.

## INSTALACE PROGRAMU A REGISTRACE UŽIVATELE

Po otevření instalačního balíčku vás přivítá české prostředí. Zaškrtněte, že **souhlasíte s licenčním ujednáním**. Tím se aktivuje tlačítko **Instalovat** (**obr. 2**) – klikněte na něj, a spustí se instalace. Po chvíli kopírování souborů a nastavování systému je instalace hotova a už vám zbývá jen kliknout na tlačítko **Spustit Skype**.

Nyní se automaticky otevře okno vyžadující registraci nového uživatele (**obr. 3**). Patrně

jeste Skype nikdy předtím nepoužívali, tudíž se musíte zaregistrovat. Povinné položky jsou označeny červenou hvězdičkou, vyplnění ostatních pak záleží jen na vaší vůli. Na první obrazovce je potřeba zadat **uživatelské jméno** a dvakrát (stejně) **heslo**. Je-li uživatelské jméno obsazeno, později budete vyzváni ke zvolení jiného. Dále je třeba opět zaškrtnutím políčka vyjádřit **souhlas s licencí**. Poté klikněte na tlačítko **Další**.



▲ Obr. 2

Musíte souhlasit s licencí.

Zaškrtnutím se aktivuje tlačítko pro pokračování.

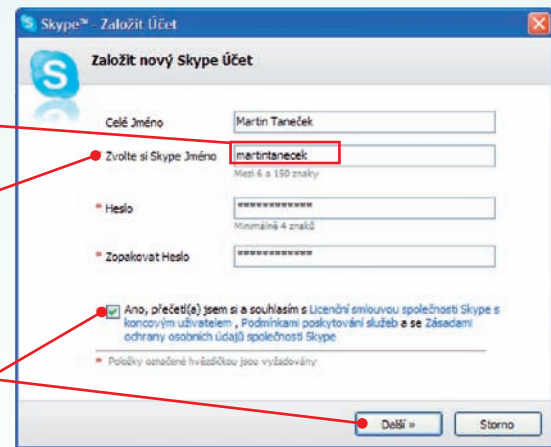
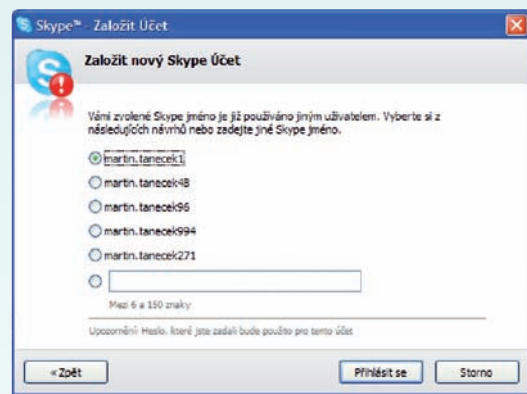
► Obr. 4. Když je jméno už obsazeno, program nabídne alternativy.

Vyberte češtinu, není-li vybrána automaticky.

Zvolené uživatelské jméno musí být unikátní.

Políčka označená červenou hvězdičkou je nutné vyplnit.

Po zaškrtnutí souhlasu se aktivuje tlačítko pro pokračování.



► Obr. 3

V druhém okně je nutné zadat pouze **e-mailovou adresu**. Doporučujeme také zrušit označení volby **zasílat informace a novinky**. Dále můžete (tedy nemusíte) uvést **zemi a město**, odkud pocházíte (přátelé vás pak snáze najdou). Volbou **Přihlásit mě po spuštění Skype** můžete nastavit, zda se má po každém spuštění programu zobrazit okno pro vyplnění uživatelského jména a hesla, nebo zda se nechá

te přihlásit automaticky. Po kliknutí na tlačítko **Přihlásit se** se dostanete přímo do programu, nebo budete vyzváni k zadání jiného **uživatelského jména** (dokud si nevyberete takové, které zatím nebylo použito – **obr. 4**).

## CO VŠE SKYPE UMÍ?

Skype se stal všeobecně známým kvůli bezplatnému volání a uživatelsky pohodlnému rozhraní. Kromě volání však má i mnoho dalších funkcí: Zvládá například i textovou komunikaci mezi dvěma či více uživateli v reálném čase (tzv. instant messaging – lidově „kecálek“ – tedy funkci adekvátní známému komunikačnímu programu ICQ). Kromě hlasu dokáže Skype přenášet také obraz. Prostřednictvím Skypu můžete velmi snadno vytvořit videokonferenci.

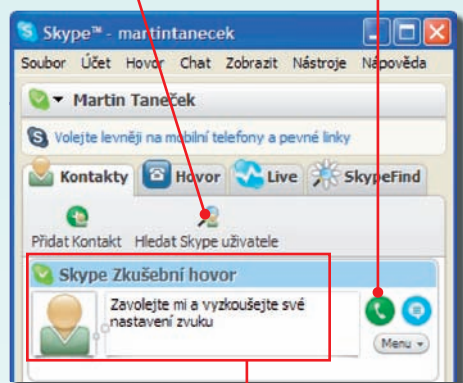
## VOLÁME ZDARMA

Po dvojitým kliknutí na ikonu **Skype Zkušební hovor** (nebo po jednoduchém kliknutí na vnořenou ikonku se zeleným sluchátkem – **obr. 5**) je zahájen hovor s testovacím automatem. Tato linka je bohužel v angličtině – když uslyšíte ženský hlas, pak máte z půlky vyhráno. Po zaznění tónu máte deset sekund na nahrání nějakého zvuku. Promluvte tedy klidně do mikrofonu. Poté uslyšíte opět tón a nahraný vzkaz se přehraje. Pokud slyšíte to, co jste namluvili, jste na telefonování připraveni. V případě problému budete muset zkontrolovat zapojení konektorů, případně v nastavení zvuku (**Start / Ovládací panely / Zvuk a zvuková zařízení**) povolit mikrofon.

► Obr. 6

Vyhledání přátel.

Zelený telefon zahájí hovor.



▲ Obr. 5

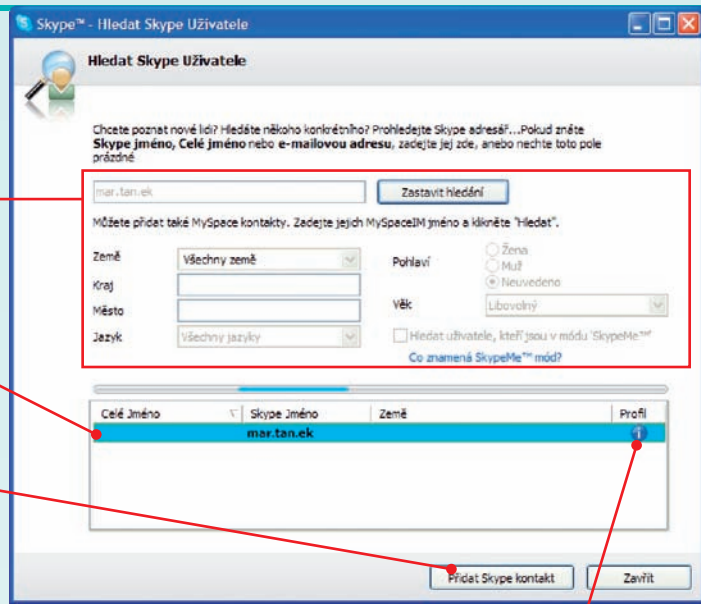
Jediným kontaktem je zatím testovací linka.

Přátelé můžete hledat podle mnoha parametrů.

Odpovídající kontakty naleznete zde.

Vybraný profil přidejte do svého seznamu s kontakty.

Zelená ikonka znamená on-line uživatele.



Off-line uživatel.

▲ Obr. 7

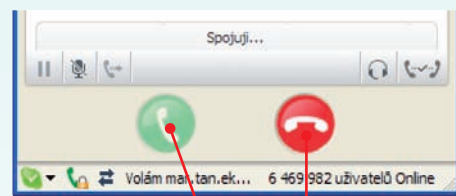
a jeho průběžné výsledky vidíte ve spodní části okna. Nejste-li si jistí, zda nalezený člověk je opravdu váš známý, klikněte na modrou ikonku ve sloupečku **Profil**, a zobrazí se karta zvoleného kontaktu.

Jakmile naleznete toho pravého člověka, klikněte na tlačítko **Přidat Skype kontakt**, a daný člověk se objeví mezi kontakty. Dokud se daný uživatel nepřihlásí a nepřidá vás mezi své kontakty, uvidíte u něj pouze šedivou ikonku s otázkou (**obr. 7**). Off-line (tedy nepřipojeného) uživatele symbolizuje šedivá ikonka s křížkem, on-line (připojeného) uživatele pak zelená ikonka. Kromě těchto základních stavů existují

V profilu najdete podrobnosti o kontaktu.

Uživatel vás nemá zařazeného v kontaktech, může být jak on-line, tak off-line.

i další, například stav **Nepřítomen**, **Nerušit** atp. Ve výpisu kontaktů vidíte pouze malý řádek s touto stavovou ikonou. Po kliknutí na kontakt se seznam rozevře a v něm uvidíte podrobnější informace, mimo jiné i již známou ikonku zeleného telefonu. Stejnou funkci má i velké zelené tlačítko ve spodní části okna. Dávejte však pozor na to, který kontakt je vybrán. V dolní části okna vidíte i velké červené tlačítko, kterým můžete hovor kdykoliv ukončit (**obr. 8**).



▲ Obr. 8

Stejná tlačítka jako na mobilním telefonu.

## JAK PROGRAM SPRÁVNĚ UKONČIT?

Program se překvapivě neukončuje pouhým kliknutím na křížek v pravé horní části hlavního okna. Po kliknutí na toto tlačítko zůstane program stále aktivní v oznamovací oblasti

systému (vpravo dole vedle hodin) a spotřebovává výkon počítače i internetové připojení. Nevidíte-li v oznamovací oblasti zelenou ikonku programu Skype, musíte kliknutím na malou šipku listu rozbalit (**obr. 9**). Poté klikněte na tuto ikonu pravým tlačítkem myši, vyberte příkaz **Ukončit** a svou volbu potvrďte.

Nevidíte-li ikonu programu, klikněte na šipku.

Teprve zde program ukončíte.



◀ Obr. 9

## TELEFONY SKYPE

Pokud máte místo náhlavní soupravy raději běžný telefon, můžete si pořídit tzv. **telefon Skype**. Tento přístroj vypadá jako mobilní telefon, avšak připojuje se do USB konektoru počítače, na kterém je program Skype nainstalován.