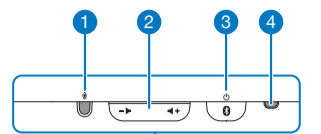


Overview

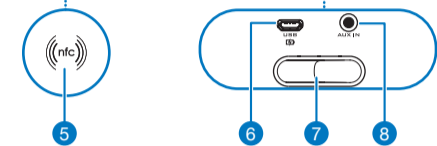
Top

1. Microphone
2. Volume controls
3. Multifunction button
4. LED Indicator



Back

5. NFC Receptor
6. USB port (For charging)
7. Bass port
8. Aux-IN



Note: The AUX-IN has a fixed volume. To adjust the volume on the AUX-IN, adjust the volume control from the source device.

Model No. MF8160
PN: 03MF81600001 Rev A

Pair it

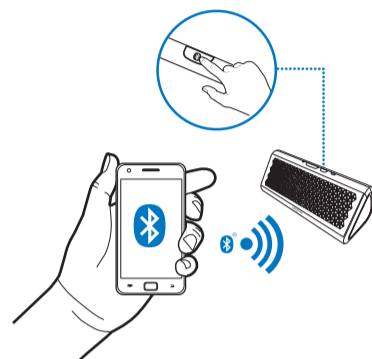
NFC Pairing



Tap your NFC-enabled smart device on the back of the Airwave and they're paired.

Did you know?
You can use NFC to power ON the speaker. Simply just tap and go!

Manual Pairing

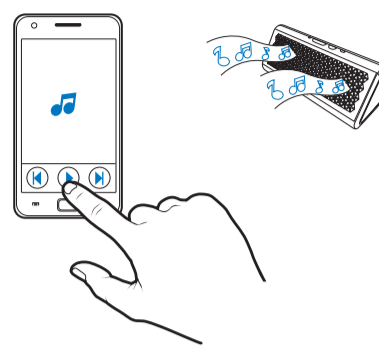


1. Press and hold the Multifunction button for 3 seconds to power ON the speaker.
2. Press and hold the Multifunction button until white LED blinks rapidly.
3. Select the Airwave from the list of discovered Bluetooth devices, and they're paired!

LED Response	Actions
White LED stays lit	Not connect to any Bluetooth devices
White LED blink interval every 3 sec	Connected to a Bluetooth device

Use it

Play Music



Tip
To allow a second NFC or Bluetooth device to connect to your speaker, simply turn off the Bluetooth on your phone or tap again at the NFC receptor to disconnect.

Take Calls / Reject Calls



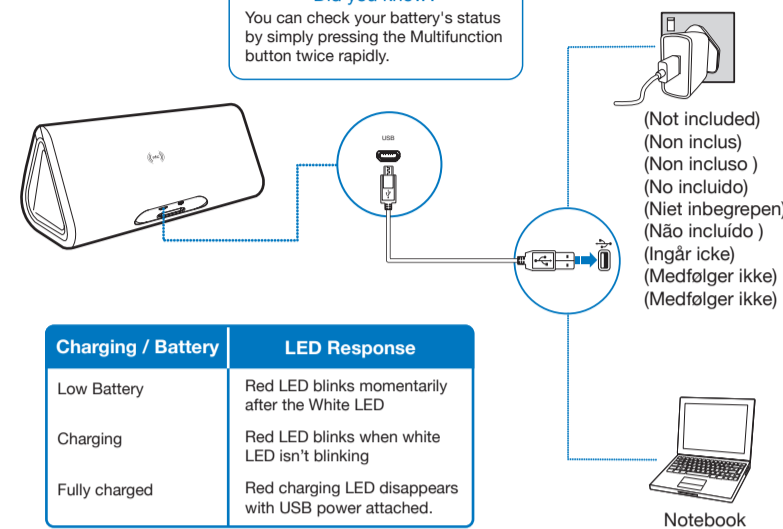
Press the Multifunction button to pick up an incoming call
OR
Press and hold the Multifunction button for 2 seconds and release to reject an incoming call

Useful information

Charge it up

8 hrs

Did you know?
You can check your battery's status by simply pressing the Multifunction button twice rapidly.



Charging / Battery	LED Response
Low Battery	Red LED blinks momentarily after the White LED
Charging	Red LED blinks when white LED isn't blinking
Fully charged	Red charging LED disappears with USB power attached.

© 2013 Creative Technology Ltd. All rights reserved. Creative and the Creative Logo are trademarks or registered trademarks of Creative Technology Ltd in the United States and/or other countries. The Bluetooth® word mark and logos are owned by the Bluetooth SIG, Inc. and any use of such marks by Creative Technology Ltd is under license. aptX is a trademark of CSR plc. All other trademarks are the property of their respective owners and are hereby recognized as such. All specifications are subject to change without notice. Actual contents may differ slightly from those pictured. Use of this product is subject to a limited warranty.

FR

Présentation générale

- Haut
1. Microphone
 2. Commandes de volume
 3. Bouton Multifonction
 4. Voyant indicateur
- Dos
5. Récepteur NFC
 6. Port USB (pour le chargement)
 7. Port des basses
 8. Entrée auxiliaire

Remarque: L'entrée AUX a un volume fixe. Pour régler le volume sur l'entrée AUX, réglez les commandes de volume sur le périphérique source.

Couplez le

Couplage NFC
Pour effectuer le couplage, il vous suffit d'effleurer l'arrière de l'Airwave avec votre périphérique compatible NFC.

Le saviez-vous ?

Vous pouvez utiliser NFC pour mettre le haut-parleur sous tension. Effleurez-le simplement et il s'allume !

Couplage manuel

1. Appuyez sur le bouton Multifonction et maintenez-le enfoncé pendant 3 secondes pour mettre le haut-parleur sous tension.
2. Appuyez sur le bouton Multifonction et maintenez-le enfoncé jusqu'à ce que le voyant blanc se mette à clignoter rapidement.
3. Sélectionnez simplement l'Airwave dans la liste des périphériques Bluetooth détectés, et ils sont couplés !

Réaction des voyants

Le voyant blanc reste allumé	Aucune connexion à un périphérique Bluetooth
Le voyant blanc clignote toutes les 3 secondes	Connecté à un périphérique Bluetooth

Utilisez

Lecture de musique

Conseil

Pour permettre à un second périphérique NFC ou Bluetooth de se connecter à votre haut-parleur, désactivez simplement le Bluetooth sur votre téléphone ou effleurez à nouveau le récepteur NFC pour le déconnecter.

Prendre des appels / Refuser des appels

Appuyez sur le bouton Multifonction pour prendre un appel entrant

OU

Appuyez sur le bouton Multifonction et maintenez-le enfoncé pendant 2 secondes, puis relâchez-le pour refuser un appel entrant

Informations utiles

Chargez (8 hrs)

Le saviez-vous ?

Vous pouvez vérifier le niveau de charge de votre batterie en appuyant rapidement deux fois sur le bouton Multifonction

En charge / Batterie

Batterie faible	Le voyant rouge clignote momentanément après le voyant blanc
En charge	Réaction des voyants
Complètement chargée	Le voyant rouge clignote lorsque le voyant blanc ne clignote pas
	Le voyant rouge de chargement s'éteint lorsque l'alimentation USB est raccordée

IT

Introduzione

Parte superiore

1. Microfono
2. Controlli volume
3. Pulsante Multifunzione
4. Indicatore LED

Parte inferiore

5. Recettore NFC
6. Porta USB (per il caricamento)
7. Porta Bassi
8. Aux-IN

Nota: L'AUX-IN presenta un livello di volume fisso. Per regolare il volume dell'AUX-IN, regolare i controlli del volume dal dispositivo di origine.

Sincronizzazione

Sincronizzare semplicemente avvicinando il dispositivo smart abilitato per NFC al retro di Airwave.

Lo sapevi?

È possibile utilizzare NFC per accendere l'altoparlante. Basta avvicinare il dispositivo, tutto qui!

Sincronizzazione manuale

1. Tenere premuto il pulsante Multifunzione per 3 secondi per accendere l'altoparlante.
2. Tenere premuto il pulsante Multifunzione fino a quando il LED bianco non lampeggia velocemente.
3. Sincronizzare semplicemente selezionando Airwave dall'elenco dei dispositivi Bluetooth rilevati!

Risposta LED

Risposta LED	Azioni
Il LED bianco rimane acceso	Non connettere a nessun dispositivo Bluetooth
Il LED bianco lampeggia ogni 3 secondi	Connesso a un dispositivo Bluetooth

Utilizzalo

Riproduci la musica

Suggerimento

Per consentire a un secondo dispositivo NFC o Bluetooth di connettersi all'altoparlante, semplicemente disattivare il Bluetooth sul telefono o avvicinarlo di nuovo al recettore NFC per disconnetterlo.

Rispondi alle chiamate / Rifuta chiamate

Premere il pulsante Multifunzione per rispondere a una chiamata in arrivo

Oppure

Per rifiutare una chiamata in arrivo, tenere premuto il pulsante Multifunzione per 2 secondi e rilasciarlo

Informazioni utili Carica

Caricato (8 hrs)

Lo sapevi?

È possibile verificare lo stato della batteria premendo semplicemente il pulsante Multifunzione due volte rapidamente

Carica / Batteria

Carica / Batteria	Risposta LED
Batteria scarica	Il LED rosso lampeggia momentaneamente dopo il LED bianco
In carica	Il LED rosso lampeggia quando il bianco non lampeggia
Completamente carica	Il LED rosso di carica si spegne una volta collegato l'alimentatore USB

ES

Descripción general

Parte superior

1. Micrófono
2. Controles de volumen
3. Botón multifunción
4. Indicador LED

Parte inferior

5. Receptor NFC
6. Puerto USB (para cargar)
7. Puerto de graves
8. Entrada auxiliar

Nota: AUX-IN tiene un volumen fijo. Para ajustar el volumen de la entrada AUX-IN, utilice los controles de volumen del dispositivo de origen.

Conéctelo

Conexión NFC
Pulse su dispositivo inteligente con NFC en la parte posterior del Airwave y se conectarán.

¿Sabía que...?

Puede usar la tecnología NFC para encender el altavoz. Simplemente pulse y disfrute.

Conexión manual

1. Mantenga pulsado el botón multifunción durante 3 segundos para encender el altavoz.
2. Mantenga pulsado el botón multifunción hasta que la luz LED blanca parpadee rápidamente.
3. Seleccione Airwave de la lista de dispositivos Bluetooth detectados y se conectarán.

Respuesta del indicador LED

Respuesta del indicador LED	Acciones
La luz LED blanca permanece iluminada	No conectado a ningún dispositivo Bluetooth
La luz LED blanca parpadea cada 3 segundos	Conectado a un dispositivo Bluetooth

Utilización

Reproduzca la música

Sugerencia

Para permitir que un segundo dispositivo NFC o Bluetooth se conecte al altavoz, simplemente apague el Bluetooth en su teléfono o pulse de nuevo en el receptor NFC para desconectar.

Responder/rechazar llamadas

Pulse el botón multifunción para responder una llamada entrante

o

Mantenga pulsado el botón multifunción durante 2 segundos antes de soltarlo si desea rechazar una llamada entrante

Información útil

Cargar (8 hrs)

¿Sabía que...?

Puede comprobar el estado de su batería simplemente al pulsar el botón multifunción dos veces seguidas

Carga/batería

Carga/batería	Respuesta del indicador LED
Batería baja	La luz roja LED parpadea momentáneamente tras la luz blanca
Cargando	La luz LED roja parpadea cuando la luz blanca no lo hace
Totalmente cargado	La luz roja de carga del indicador LED desaparece cuando se conecta la alimentación en el USB.

NL

Overzicht

Bovenzijde

1. Microfoon
2. Volumeregelaars
3. Multifunctionele knop
4. LED-indicator

Achterzijde

5. NFC-ontvanger
6. USB-poort (om te laden)
7. Baspoort
8. Aux-in

Opmerking: De AUX-IN heeft een vast volume. U verhoogt het volume op de AUX-IN met de volumeregeling op het bronapparaat.

Koppelen maar

Koppelen via NFC

Tik met uw NFC-compatibele slimme apparaat op de achterkant van de Airwave en ze zijn gekoppeld.

Wist u dat?

U kunt NFC gebruiken om de luidspreker in te schakelen. Het enige dat u moet doen is tikken!

Handmatig koppelen

1. Houd de multifunctionele knop gedurende 3 seconden ingedrukt om de luidspreker in te schakelen.
2. Houd de multifunctionele knop ingedrukt totdat de witte LED-indicator snel begint te knippen.
3. Selecteer de Airwave uit de lijst van herkende Bluetooth apparaten en ze zijn gekoppeld!

LED-respons

LED-respons	Handelingen
Witte LED blijft branden	Niet aangesloten op enige Bluetooth apparaten
Witte LED knippert elke 3 seconden	Aangesloten op een Bluetooth apparaat

Hoe gebruiken

Muziek afspeelen

Tip

Om te zorgen dat een tweede NFC- of Bluetooth apparaat met de luidspreker kan verbinden, schakel Bluetooth uit op uw telefoon en tik opnieuw op de NFC-ontvanger om de verbinding te verbreken.

Oproepen beantwoorden / weigeren

Druk op de multifunctionele knop om een inkomende oproep te beantwoorden

Of

Houd de multifunctionele knop gedurende 2 seconden ingedrukt en laat deze weer los om een inkomende oproep te weigeren

Nuttige informatie

Opladen (8 hrs)

Wist u dat?

U kunt de status van uw batterij controleren door tweemaal snel te drukken op de multifunctionele knop.

Opladen/Batterij

Batterij is bijna leeg	Rode LED knippert een ogenblik na de witte LED
Bezig met opladen	Rode LED knippert wanneer de witte LED niet knippert
Volledig opgeladen	Rode laad-LED verdwijnt wanneer USB-stroom is aangesloten.

PT

Visão geral

Parte superior

1. Microfone
2. Controlos de volume
3. Botão multifunções
4. Indicador LED

Parte traseira

5. Receptor NFC
6. Porta USB (Para carregamento)
7. Porta de graves
8. Aux-IN (Entrada Auxiliar)

Nota: A entrada auxiliar (AUX - IN) tem um volume fixo. Para aumentar o volume da entrada auxiliar, ajuste o controlo de volume a partir do dispositivo de origem.

Emparelhá-lo

Emparelhamento NFC

Toque com o seu dispositivo inteligente com NFC ativado na parte traseira do Airwave e estes ficarão emparelhados.

Sabia?

Pode utilizar a tecnologia NFC para ligar a coluna. Basta tocar e já está!

Emparelhamento Manual

1. Prima e mantenha premido o botão Multifunções durante 3 segundos para ligar a coluna.
2. Prima e mantenha premido o botão Multifunções, até que o LED branco pisque rapidamente.
3. A partir da lista de dispositivos Bluetooth detectados, escolha o Airwave e ficarão emparelhados!

Resposta LED

O LED branco permanece acceso	Não ligado a quaisquer dispositivos Bluetooth
O LED branco pisca intermitentemente a cada 3 seg.	Acções
	Ligado a um dispositivo Bluetooth

Utilizá-lo

Ouvir música

Dica

Para permitir que um segundo NFC ou dispositivo Bluetooth se ligue à sua coluna, basta desligar o Bluetooth no seu telefone, ou tocar novamente no receptor NFC para desligar.

Atender Chamadas / Recusar Chamadas

Prima o botão Multifunções para atender uma chamada nova

OU

Prima e mantenha premido o botão Multifunções durante 2 segundos, soltando depois o mesmo para recusar uma chamada nova

Informação útil

Carregá-lo (8 hrs)

Sabia?

Pode verificar o estado da sua bateria, utilizando premir duas vezes e rapidamente o botão Multifunções

Carregar / Bateria

Bateria Fraca	O LED vermelho pisca momentaneamente após o LED branco
A carregar	Resposta LED
Completamente carregada	O LED vermelho pisca quando o LED branco não está a piscar
	O LED vermelho de carregamento desaparece quando é ligado à corrente via USB.

SV

Översikt

Topp

1. Mikrofon
2. Volymkontroller
3. Flerfunktionsknapp
4. LED Indikator

Bakända

5. NFC Mottagare
6. USB port (För laddning)
7. Basport
8. Extra-ingång

Obs! AUX-ingången har en fast volym. Om du vill justera volymen på AUX-ingången kan du göra detta via volymkontrollen på källanheten.

Koppla ihop den

NFC ihopkoppling
Peka på din NFC-aktiverade smart-enhet på baksidan av Airwave och de är ihopkopplade.

Visste du att?

Du kan använda NFC för att slå på högtalaren. Helt enkelt peka och fortsätta!

Manuell ihopkoppling

1. Tryck och håll flerfunktionsknappen nedtryckt i 3 sekunder för att slå på högtalaren.
2. Tryck på och håll flerfunktionsknappen nedtryckt tills vit LED snabbblinker.
3. Markera Airwave i listan över upptäckta Bluetooth enheter och de är ihopkopplade!

LED Svar

Vit LED förblir tänd	Inte ansluten till en Bluetooth enhet
Vit LED blinkar i intervaller var 3e sekund	Åtgärder
	Ansluten till en Bluetooth enhet

Använda den

Spela musik

Tips

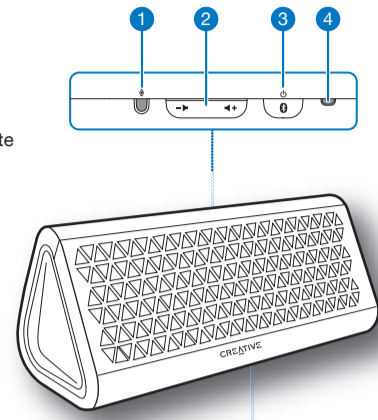
För att låta en andra NFC eller en Bluetooth enhet att ansluta till din högtalare, stäng helt enkelt av Bluetooth på din telefon eller peka på nytt vid NFC mottagaren för att koppla ifrån.

Ta emot samtal / avvisa samtal

DE | Übersicht

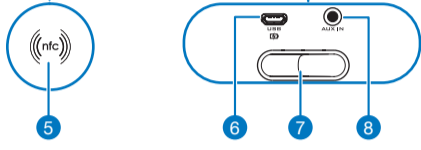
Anfang

1. Mikrofon
2. Lautstärkeregler
3. Multifunktionsstele
4. LED-Anzeige



Zurück

5. NFC-Empfänger
6. USB-Anschluss (für das Aufladen)
7. Bass-Öffnung
8. Aux-IN



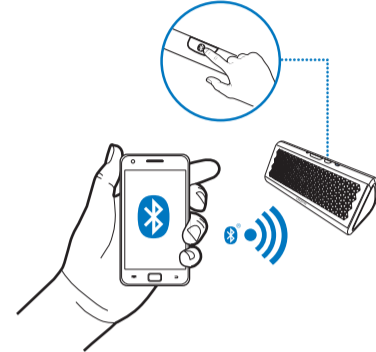
Hinweis: Der AUX-IN (AUX-Eingang) ist mit einer festen Lautstärke versehen. Sie können die Lautstärke des AUX-IN über die Lautstärkesteuerung des Quellgeräts erhöhen.

Koppeln

NFC-Kopplung



Manuelle Kopplung



Berühren Sie die Rückseite des Airwave mit Ihrem NFC-fähigen Smartgerät – damit sind die Geräte gekoppelt.

Wussten Sie?

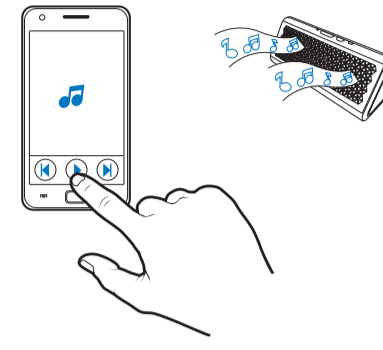
Sie können den Lautsprecher über NFC einschalten. Einfach die Geräte miteinander berühren und fertig!

1. Halten Sie die Multifunktionsstele drei Sekunden lang gedrückt, um den Lautsprecher einzuschalten.
2. Halten Sie die Multifunktionsstele gedrückt, bis die weiße LED in rascher Folge blinkt.
3. Wählen Sie aus der Liste gefundener Bluetooth Geräte den Airwave aus, um die Kopplung abzuschließen.

LED-Verhalten	Vorgang
Weißer LED leuchtet dauerhaft	Nicht mit einem Bluetooth Gerät verbunden
Weißer LED blinkt alle 3 Sekunden	Mit Bluetooth Gerät verbunden

Los geht's

Wiedergeben von Musik



Anrufe annehmen / verweigern



Tip

Damit sich ein zweites NFC- oder Bluetooth Gerät mit dem Lautsprecher verbinden kann, schalten Sie Bluetooth auf Ihrem Telefon einfach ab oder berühren Sie erneut den NFC-Empfänger, um die Verbindung zu trennen.

Drücken Sie die Multifunktionsstele, um einen ankommenden Anruf anzunehmen

ODER

Halten Sie die Multifunktionsstele zwei Sekunden lang gedrückt, um einen ankommenden Anruf zu verweigern.

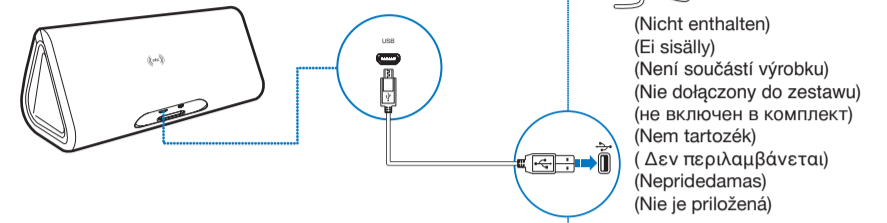
Nützliche Informationen

Aufladen



Wussten Sie?

Der Batteriezustand kann geprüft werden, indem Sie einfach zweimal schnell hintereinander die Multifunktionsstele drücken.



Aufladen / Batterie	LED-Verhalten
Batterie schwach	Rote LED blinkt kurzzeitig nach der weißen LED
Ladevorgang	Rote LED blinkt, wenn die weiße LED nicht blinkt
Batterie voll	Dauerhaft rote LED geht beim Anschluss des USB-Stroms aus.

(Nicht enthalten)
(Ei sisälly)
(Není součástí výroby)
(Nie dołączony do zestawu)
(не включен в комплект)
(Nem tartozék)
(Δεν περιλαμβάνεται)
(Nepridávané)
(Nie je priložená)



FI

Yleistä
Yläosa
1. Mikrofon
2. Äänenvoimakkuuden säätö
3. Monitoimipainike
4. LED-merkkivalo

Takaaosa
5. NFC-vastaanotin
6. USB-liitäntä (latausta varten)
7. Bassoliitäntä
8. Aux-IN-tuloliitäntä

Huomautus: AUX-tuloliitäntän äänenvoimakkuus on kiinteä. Jos haluat säätää AUX-tuloliitäntän äänenvoimakkuutta, käytä lähelaitteen äänenvoimakkuudensäätimiä.

Muodosta pariliitos
Pariliitoksen muodostaminen NFC-toiminnolla Kosketa NFC-yhteensopivalla älylaitteella Airwaven takaosaa, ja pariliitos muodostetaan.
Tiesitkö?
Voit kytkeä kaiuttimeen virran NFC-toiminnon avulla. Sinun tarvitsee vain napauttaa kaiutinta.
Pariliitoksen muodostaminen manuaalisesti
1. Käynnistä kaiutin pitämällä monitoimipainiketta painettuna 3 sekunnin ajan.
2. Pidä monitoimipainiketta painettuna, kunnes valkoinen LED-merkkivalo vilkkuu nopeasti.
3. Valitse Airwave löydettyjen Bluetooth-laitteiden luettelosta ja yhteys on muodostettu!

LED-merkkivalot	Toimenpiteet
Valkoinen LED-merkkivalo jää palamaan	Ei yhteyttä Bluetooth-laitteisiin
Valkoinen LED-merkkivalo vilkkuu 3 sekunnin välein	Yhdistetty Bluetooth-laitteeseen

Käyttö
Toista musiikkia
Vinje
Jotta toinen NFC- tai Bluetooth-laite voisi muodostaa yhteyden kaiuttimeen, kytkä puhelimesi Bluetooth-pois käytöstä tai napauta NFC-vastaanotinta uudelleen yhteyden katkaisemiseksi.

Vastaa puheluihin / hyökkää puhelua
Vastaa tulevaan puheluu painamalla monitoimipainiketta
TAI
Pidä monitoimipainiketta painettuna 2 sekunnin ajan ja vapautta se hylläksesi tulevan puhelun

Hyödyllisiä tietoja
Laitteen lataaminen (8 hrs)
Tiesitkö?
Voit tarkistaa akun lataustilan helposti painamalla monitoimipainiketta nopeasti kaksi kertaa

Lataaminen/akku	LED-merkkivalot
Akku vähissä	Punainen LED-merkkivalo vilkkuu hetken valkoisen LED-valon jälkeen
Ladataan	Punainen LED-merkkivalo vilkkuu, kun valkoinen LED-valo ei vilku
Täysin ladattu	Punainen latauksen merkkivalo sammuu, kun USB-virta on kytketty laitteeseen.

HU

Áttekintés
Felső rész
1. Mikrofon
2. Hangereő-szabályozók
3. Multifunkciós gomb
4. LED jelzıfény

Hátsó rész
5. NFC vevı
6. USB csatlakozó (töltéshez)
7. Mélynyomó csatlakozó
8. Külsı jelforrás

Megjegyzés: A külsı jelforrás hangereje állandó. A külsı AUX-IN jelforrás hangerejének szabályozásához állítson a forráseszköz hangereő-szabályozóján.

Párosítás
NFC párosítás
Érintse meg NFC képességgel rendelkező eszkozt az Airwave HD hátoldalán, és máris kész a párosítás.
Tudta ezt?
Az NFC segítségével bekapcsolhatja a hangszórót. Érintse meg, és kész is!
Kézi párosítás
1. Nyomja meg és 3 másodpercig tartsa lenyomva a multifunkciós gombot a hangszóró bekapcsolásához.
2. Nyomja meg és tartsa lenyomva a multifunkciós gombot, míg a fehér LED gyors villogásba kezd.
3. Válassza ki az Airwave eszközt az érzékel Bluetooth-eszközök közül, és máris kész a párosítás!

LED jelzés	Műveletek
A fehér LED világít	Nincs csatlakoztatva Bluetooth-eszköz
A fehér LED 3 másodpercenként villog	Csatlakoztatva van Bluetooth-eszköz

Használat
Zene lejátszása
Javaslat
Ha a hangszóróhoz egy másik NFC vagy Bluetooth-eszköz szeretne csatlakoztatni, egyszerűen kapcsolja ki a Bluetooth-funkciót a telefonján, vagy érintse meg újra az NFC vevőnél a szétválasztásához.
Hívások fogadása / Hívások elutasítása
Nyomja meg a multifunkciós gombot a bejövő hívás fogadásához VAGY
Nyomja meg és 2 másodpercig tartsa lenyomva a multifunkciós gombot, majd engedje ki a bejövő hívás elutasításához

Hasznos információ
Feltöltés (8 hrs)
Tudta ezt?
Ellenőrizheti az akkumulátor állapotát, ha kétszer egymás után megnyomja a Multifunkciós gombot

Töltés/Akkumulátor	LED jelzés
Alacsony töltésségi szint	A piros LED felvilágít a fehér LED után
Töltés	A piros LED villog, amikor a fehér LED nem
Teljesen feltöltődve	A töltést jelző piros LED eltűnik az USB csatlakoztatásával

CZ

Přehled
Pohled shora
1. Mikrofon
2. Ovládací hlasitosti
3. Multifunkční tlačítko
4. Indikátor LED

Pohled zezadu
5. Příjemce NFC
6. Port USB (pro nabíjení)
7. Basový port
8. Univerzální zvukový vstup

Poznámka: Vstup AUX-IN má pevně nastavenou hlasitost. Hlasitost vstupu AUX-IN můžete upravit nastavením hlasitosti na zdrojovém zařízení.

Párování
Párování NFC
Klepnutím chytrým zařízením s funkcí NFC o zadní stranu zařízení Airwave spárujete obě zařízení.
Věděli jste?
Pomocí NFC lze zapnout reproduktor. Stačí klepnout a začít používat!
Ruční párování
1. Stisknutím a podržením multifunkčního tlačítka po dobu 3 sekund zapnete reproduktor.
2. Stiskněte a podržte multifunkční tlačítko, dokud bílý indikátor LED nezačne rychle blikat.
3. Vyberte Airwave z seznamu nalezených zařízení Bluetooth dokončete párování!

Reakce indikátoru LED	Akce
Bílý indikátor LED svítí	Nepřipojeno k žádnému zařízení Bluetooth
Bílý indikátor LED bliká v intervalu 3 s	Připojeno k zařízení Bluetooth

Používání
Přehrávání hudby
Tip
Aby se mohlo k reproduktoru připojit druhé zařízení NFC nebo Bluetooth, vypněte funkci Bluetooth ve vašem telefonu nebo jej odpojte klepnutím na přijímač NFC.
Přijímání / odmítnutí volání
Stisknutím multifunkčního tlačítka můžete přijmout příchozí volání NEBO
Stisknutím a podržením multifunkčního tlačítka po dobu 2 sekund a uvolněním odmítnete příchozí volání

Užitečné informace
Nabíjení (8 hrs)
Věděli jste?
Rychlým stisknutím multifunkčního tlačítka dvakrát můžete zjistit stav baterie.

Nabíjení/baterie	Reakce indikátoru LED
Nizký stav baterie	Červený indikátor LED krátce bliká po bílém indikátoru LED
Nabíjení	Červený indikátor LED bliká, když bílý indikátor LED neblíká
Plně nabití	Po připojení USB napájení červený indikátor LED nabíjení zmizí.

EL

Επισκόπηση
Επάνω
1. Μικρόφωνο
2. Κομπότι ελέγχου έντασης ήχου
3. Κομπότι πολλαπλής λειτουργίας
4. Ενδεικτική λυχνία LED

Πίσω
5. Δέκτη NFC
6. Θύρα USB (για φόρτιση)
7. Θύρα βάσων
8. Aux-IN

Σημείωση: Η είσοδος AUX - IN έχει σταθερή ένταση ήχου. Για να ρυθμίσετε την ένταση του ήχου της εισόδου AUX - IN, ρυθμίστε αντίστοιχα το κομπότι έντασης ήχου της συσκευής προέλευσης.
Πραγματοποιήστε σύζευξη
Σύζευξη NFC
Ακουμπήστε την έξυπνη συσκευή σας με δυνατότητα NFC στο πίσω μέρος του Airwave και θα γίνει σύζευξη.
Το γνωρίζετε;
Μπορείτε να χρησιμοποιήσετε το NFC για να ενεργοποιήσετε το ήχου. Απλά κλητήστε το!
Μη αυτόματα σύζευξη
1. Πατήστε και κρατήστε πατημένο το κομπότι πολλαπλής λειτουργίας για 3 δευτερόλεπτα για να ενεργοποιήσετε το ήχου.
2. Πατήστε και κρατήστε πατημένο το κομπότι πολλαπλής λειτουργίας έως ότου η λευκή ενδεικτική λυχνία LED αναβοβρόηει σπινθηρικά.
3. Επιλέξτε το Airwave από τη λίστα συσκευών Bluetooth που εντοπίστηκαν και θα γίνει σύζευξη!

Απόκριση λυχνίας LED	Ενέργειες
Η λευκή λυχνία LED παραμένει αναμμένη	Δεν συνδέθηκε με συσκευή Bluetooth
Η λευκή λυχνία LED αναβοβρόηει κάθε 3 δευτερόλεπτα	Συνδεδεμένο σε Bluetooth συσκευή

Χρησιμοποιήστε το
Αναπαραγωγή μουσικής
Συμβουλή
Για να επηρεάσετε σε μια δεύτερη συσκευή NFC ή Bluetooth να συνδεθεί με το ήχου σας, απλά απενεργοποιήστε το Bluetooth στο τηλέφωνό σας ή ακουμπήστε την ξανά στον δέκτη NFC για να απουνηθεί.
Αποδοχή / απόρριψη κλήσεων
Πατήστε το κομπότι πολλαπλής λειτουργίας για να αποδεχτείτε μια εισερχόμενη κλήση Η
Πατήστε και κρατήστε πατημένο το κομπότι πολλαπλής λειτουργίας για 2 δευτερόλεπτα και αφήστε το για να απορρίψετε μια εισερχόμενη κλήση
Χρήσιμες πληροφορίες
Φόρτιση (8 hrs)
Το γνωρίζετε;
Μπορείτε να ελέγξετε την κατάσταση της μπαταρίας σας πατώντας απλά το κομπότι πολλαπλής λειτουργίας δύο φορές γρήγορα.
Φόρτιση / Μπαταρία
Απόκριση λυχνίας LED
Προσμένη μπαταρία
Η κόκκινη λυχνία LED αναβοβρόηει στιγμιαία μετά τη λευκή LED
Φόρτιση
Η κόκκινη λυχνία LED αναβοβρόηει όταν η λευκή λυχνία LED δεν αναβοβρόηει
Πλήρης φόρτιση
Η κόκκινη λυχνία LED φόρτισης δεν ανάβει πλέον όταν συνδέεται τον προσαρμογέα ρεύματος USB

LT

Apražkla
Viršus
1. Mikrofonas
2. Garsumo valdikliai
3. Daugiafunkcis mygtukas
4. LED indikatorius

Atgal
5. NFC imtuvas
6. USB prievadas (įkrovimui)
7. Žemųjų dažnių prievadas
8. Papildomas įvadas

Pastaba: PAPILDOMOS ĮVESTIES (AUX IN) garsumas yra fiksuotas. Norėdami nureguliuoti PAPILDOMOS ĮVESTIES (AUX IN) garsumą, tai atlikite per garso šaltinio įrenginio garsumo valdiklį.
Suporuok
NFC poravimas
Išmanųjį įrenginį su NFC bakstelėkite į „Airwave“ nugarėlį? ir jie bus suporuoti.
Ar žinojote?
Galite jungti (ON) garsiakalbi pasinaudodami NFC. Tiesiog bakstelėkite ir pirmyn!
Poravimas rankiniu būdu
1. Paspauskite ir 3 sekundes palaikykite daugiafunkcij mygtuką? ir jįjunkite (ON) garsiakalbi.
2. Paspauskite ir palaikykite daugiafunkcij mygtuką?, kol LED indikatorius pradės greitai mirksėti balta spalva.
3. Iš atrastų Bluetooth įrenginių s'raše pasirinkite „Airwave“ ir jie bus suporuoti!

LED reagavimas	Veiksmai
Baltas LED indikatorius tebešviečia	Neprijungta prie jokio „Bluetooth“ įrenginio
Baltas LED indikatorius mirksi kas 3 sekundes	Prijungta prie „Bluetooth“ įrenginio

Naudokite
Muzikos grojimas
Patarimas
Norėdami leisti antram NFC arba Bluetooth įrenginiui prisijungti prie garsiakalbio, tiesiog išjunkite Bluetooth savo telefone arba bakstelėkite dar kartą? NFC imtuvą? ir tokiu būdu atjunkite.
Atsiliepkite / Atmeskite skambučius
Paspauskite daugiafunkcij mygtuką? ir atsiliepkite į skambutį ARBA
Paspauskite ir palaikykite daugiafunkcij mygtuką? 2 sekundes ir atleisdami atmeskite skambutį

Naudinga informacija
Įkraukite (8 hrs)
Ar žinojote?
Galite patikrinti akumuliatoriaus būseną? tiesiog greitai du kartus paspausdami daugiafunkcij mygtuką?
Įkrovimas / Akumuliatorius
LED reagavimas
Senka akumuliatorius
Raudonas LED indikatorius sumirksi iš karto po balto LED indikatoriaus
Įkrovimas
Raudonas LED indikatorius mirksi, kai LED indikatorius nemirksi
Visiška įkrautas
Įkrovimo raudonas LED indikatorius užg'sta prijungus USB maitinimo laidą?

Įkrovimas / Akumuliatorius	LED reagavimas
Senka akumuliatorius	Raudonas LED indikatorius sumirksi iš karto po balto LED indikatoriaus
Įkrovimas	Raudonas LED indikatorius mirksi, kai LED indikatorius nemirksi
Visiška įkrautas	Įkrovimo raudonas LED indikatorius užg'sta prijungus USB maitinimo laidą?

SK

Přehľad
Hore
1. Mikrofon
2. Ovládací hlasitosti
3. Multifunkčné tlačidlo
4. Indikátor LED

Späť
5. Prijímač NFC
6. Port USB (na nabíjanie)
7. Basový port
8. Pomocný vstup (Aux - IN)

Poznámka: Pomocný vstup AUX-IN má nennennú hlasitosť. Hlasitosť z pomocného vstupu AUX-IN zvýšite nastavením ovládačov hlasitosti na zdrojovom zariadení.
Spárování
Párování NFC
Poklepte svoje zařízení s inteligentní funkcí NFC na zadnej strane Airwave a budú spárované.
Věděli ste?
NFC môžete používať spustenie reproduktoru. Jednoducho ho len poklepte a je to!
Manuálne párování
1. Stlačte a podržte multifunkčné tlačidlo po dobu 3 sekúnd a reproduktor sa zapne.
2. Stlačte a podržte multifunkčné tlačidlo, kým nezačne biela kontrolka LED rýchlo blikat.
3. Vyberte Airwave zo zoznamu objavených zariadení Bluetooth a budú spárované!

Reakcia LED	Činnosť
Bílý indikátor LED ostane svietí	Nepřipojit k žádnému zariadení Bluetooth
Bílý indikátor LED bliká v 3 sekundových intervaloch	Připojené do zariadení Bluetooth

Prehľad
Prehľad hudby
Tip
Ak chcete umožniť svojmu druhému zariadeniu NFC alebo Bluetooth pripojenie k reproduktoru, jednoducho vypnite funkciu Bluetooth na svojom telefone alebo znovu poklepte prijímač NFC, aby sa odpojil.
Prijat / odmítnutí hovory
Stlačte multifunkčné tlačidlo, aby ste prijali prichádzajúci hovor ALEBO
Stlačte a podržte multifunkčné tlačidlo po dobu 2 sekúnd a potom ho uvoľnite, aby ste odmietli prichádzajúci hovor

Užitečné informace
Nabíjení (8 hrs)
Věděli ste?
Stav svojej batérie môžete zistiť jednoduchým dvojitým rýchlym stlačením multifunkčného tlačidla

Nabíjanie/batéria	Reakcia LED
Vybitá batéria	Po bielej kontrolke LED krátko zabliká červená kontrolka LED
Nabíja sa	Červená kontrolka LED bliká, keď neblíkajú biela kontrolka LED
Plné nabití	Červená kontrolka LED nabíjania zmizne po pripojení napájacieho kábla USB.