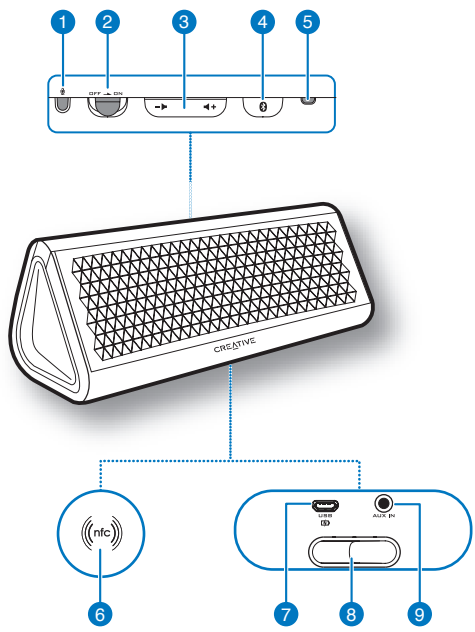


Overview

Top

1. Microphone
2. OFF/ON Power
3. Volume controls
4. Multifunction button
5. LED Indicator



Back

6. NFC Receptor
7. USB port
8. Bass port
9. Aux-In

Model No. MF8165
PN: 03MF816500001 Rev A

Pair it

NFC Pairing



Manual Pairing



1. Power on the speaker by sliding the switch from OFF to ON position.
2. Tap your NFC-enabled smart device on the back of the Airwave HD and they're paired.

Did you know?

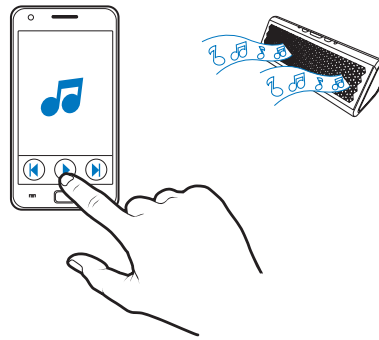
With Multipoint, you can connect up to two smart devices with your Airwave HD simultaneously. Simply pause playback on your current device and tap another NFC device to connect!

1. Power on the speaker by sliding the switch from the OFF to ON position.
2. Press and hold the Multifunction button until the LED indicator starts blinking white rapidly.
3. Select the Airwave HD from the list of discovered Bluetooth devices and they're paired!

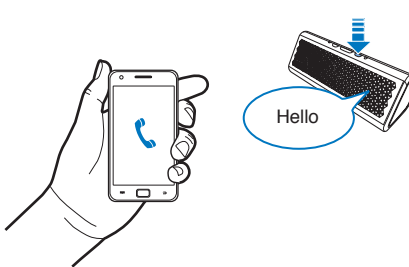
LED Response	Actions
Solid Green	Not connect to any Bluetooth devices
Solid White	Connected to a Bluetooth device

Use it

Play Music



Take Calls / Reject Calls



Tip

Share your music out loud with more than one connected device using Multipoint. Simply pause your music and play from the other without disconnecting.

Press the Multifunction button to pick up an incoming call

OR

Press and hold the Multifunction button for 2 seconds and release to reject an incoming call

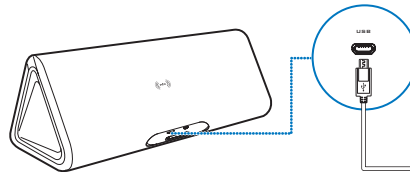
Useful information

Charge it up

8 hrs

Did you know?

You can check your battery's status by simply pressing the Multifunction button twice rapidly.

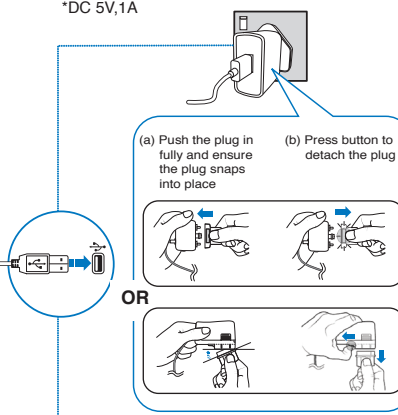


Charging / Battery	LED Response
Low Battery	Blinking Red LED
Charging	Solid Red LED*
Fully charged	Solid Green LED

*Indicator appears only when the Airwave HD is not connected to any Bluetooth devices or streaming any music.

Recommended!

Wall outlet USB power adapter*(included)
Creative recommends using the supplied power adapter for best charging results.
*DC 5V,1A



Notebook

© 2013 Creative Technology Ltd. All rights reserved. Creative and the Creative Logo are trademarks or registered trademarks of Creative Technology Ltd in the United States and/or other countries. The Bluetooth® word mark and logos are owned by the Bluetooth SIG, Inc. and any use of such marks by Creative Technology Ltd is under license. aptX is a trademark of CSR plc. All other trademarks are the property of their respective owners and are hereby recognized as such. All specifications are subject to change without notice. Actual contents may differ slightly from those pictured. Use of this product is subject to a limited warranty.

FR

Présentation générale

- Haut**
1. Microphone
 2. Mise sous/hors tension
 3. Commandes de volume
 4. Bouton Multifonction
 5. Voyant indicateur

- Dos**
6. Récepteur NFC
 7. Port USB
 8. Port des basses
 9. Entrée auxiliaire

Couplage le

Connectez NFC

1. Mettez le haut-parleur sous tension en faisant glisser l'interrupteur de la position OFF à la position ON.
2. Pour effectuer le couplage, il vous suffit d'effleurer l'arrière de l'Airwave HD avec votre périphérique compatible NFC.

Le savez-vous?

Avec Multipoint, vous pouvez coupler simultanément jusqu'à deux périphériques intelligents à votre Airwave HD. Mettez simplement la lecture en pause sur votre périphérique actuel et effleurez le haut-parleur avec le périphérique NFC que vous souhaitez connecter!

Couplage manuel

1. Mettez le haut-parleur sous tension en faisant glisser l'interrupteur de la position OFF à la position ON.
2. Appuyez sur le bouton Multifonction et maintenez-le enfoncé jusqu'à ce que le voyant indicateur se mette à clignoter en blanc rapidement.
3. Sélectionnez l'Airwave HD dans la liste des périphériques Bluetooth détectés, et ils sont couplés!

Réaction des voyants	Actions
Vert fixe	Aucune connexion à un périphérique Bluetooth
Blauc fixe	Connecté à un périphérique Bluetooth

Utilisez

Lecture de musique

Conseil: Partagez votre musique à pleine puissance en connectant plus d'un périphérique à l'aide de Creative Multipoint. Mettez simplement votre musique en pause et lisez-la à partir de l'autre périphérique sans déconnexion.

Prendre des appels / Refuser des appels

Appuyez sur le bouton Multifonction pour prendre un appel entrant

OU

Appuyez sur le bouton Multifonction et maintenez-le enfoncé pendant 2 secondes, puis relâchez-le pour refuser un appel entrant

Informations utiles

Chargez (8 hrs)

Recommandé!

Adaptateur secteur USB pour prise murale* (Inclus) *5V CC, 1A

OU

Ordinateur portable

Le savez-vous?

Vous pouvez vérifier le niveau de charge de votre batterie en appuyant rapidement deux fois sur le bouton Multifonction.

En charge / Batterie	Réaction des voyants
Batterie faible	Voyant rouge clignotant
En charge	Voyant rouge fixe*
Complètement chargée	Voyant vert fixe*

*L'indicateur n'apparaît que lorsque l'Airwave HD n'est connecté à aucun périphérique Bluetooth ou qu'il ne diffuse aucune musique

Creative recommande d'utiliser l'adaptateur secteur fourni pour de meilleurs résultats lors du chargement. (a) Enfoncé entièrement la prise pour vous assurer qu'elle est correctement en place. (b) Appuyez sur le bouton pour détacher la prise

IT

Introduzione

Parte superiore

1. Microfono
2. Accensione/Spengimento
3. Comandi volume
4. Pulsante Multifunzione
5. Indicatore LED

Retro

6. Ricevitore NFC
7. Porta USB
8. Porta bassi
9. Aux-In

Sincronizzazione

Sincronizzazione NFC

1. Accendere l'altoparlante facendo scorrere l'interruttore dalla posizione OFF a ON.
2. Sincronizzare semplicemente avvicinando il dispositivo smart abilitato per NFC al retro di Airwave.

Lo sapevi?

Con Multipoint è possibile collegare simultaneamente fino a due dispositivi smart con Airwave HD. Basta mettere in pausa la riproduzione sul dispositivo in uso e avvicinare un altro dispositivo NFC da connettere!

Sincronizzazione manuale

1. Accendere l'altoparlante facendo scorrere l'interruttore dalla posizione OFF a ON.
2. Tenere premuto il pulsante Multifunzione fino a quando l'indicatore LED non inizia a lampeggiare rapidamente in bianco
3. Sincronizzare semplicemente selezionando Airwave HD dall'elenco di dispositivi Bluetooth rilevati!

Risposta LED	Azioni
Verde fisso	Non connettere a nessun dispositivo Bluetooth
Bianco fisso	Connesso a un dispositivo Bluetooth

Utilizzo

Riproduzione musicale

Suggerimento: Con Creative Multipoint è possibile condividere la musica con più di un dispositivo connesso. Semplicemente mettere in pausa la musica su uno e premere play sull'altro senza disconnettere il primo.

Risposta/Rifiuto delle chiamate

Premere il pulsante Multifunzione per rispondere a una chiamata in arrivo

Oppure

Tenere premuto il pulsante Multifunzione per 2 secondi e rilasciarlo per rifiutare una chiamata in arrivo

Informazioni utili

Caricalo (8 hrs)

Consigliato!

Adattatore di alimentazione USB con presa a muro* (incluso) *DC 5V,1A

Oppure

Notebook

Lo sapevi?

È possibile verificare lo stato della batteria premendo semplicemente il pulsante Multifunzione due volte rapidamente.

Carica / Batteria	Risposta LED
Batteria scarica	LED rosso lampeggiante
In carica	LED rosso fisso*
Completamente carica	LED verde fisso*

*L'indicateur si accende solo quando Airwave HD non è collegato a nessun dispositivo Bluetooth o sta trasmettendo musica

Creative consiglia l'utilizzo dell'adattatore di alimentazione originale per migliori prestazioni di carica. (a) Inserire completamente il connettore assicurandosi che sia introdotto con uno scatto nella posizione corretta (b) Premere il pulsante per scollegare il connettore

ES

Descripción general

Parte superior

1. Micrófono
2. Botón de encendido/apagado
3. Controles de volumen
4. Botón multifunción
5. Indicador LED

Atrás

6. Receptor NFC
7. Puerto USB
8. Puerto de graves
9. Entrada auxiliar

Conéctelo

Conexión NFC

1. Encienda el altavoz al deslizar el interruptor desde la posición de apagado a la posición de encendido.
2. Pulse su dispositivo inteligente con NFC en la parte posterior de Airwave HD y se conectarán.

¿Sabía que...?

Con Multipoint, puede conectar hasta dos dispositivos inteligentes con su Airwave HD de forma simultánea. Simplemente, ponga la reproducción en pausa en su dispositivo actual y pulse otro dispositivo NFC para conectarlo.

Conexión manual

1. Encienda el altavoz al deslizar el interruptor desde la posición de apagado a la posición de encendido.
2. Mantenga pulsado el botón multifunción hasta que la luz blanca del indicador LED comience a parpadear rápidamente
3. Seleccione Airwave HD de la lista de dispositivos Bluetooth detectados y se conectarán.

Respuesta del indicador LED	Acciones
Verde ininterumpido	No conectado a ningún dispositivo Bluetooth
Bianco ininterumpido	Conectado a un dispositivo Bluetooth

Utilización

Reproduzca la música

Suggerencia: Comparta su música con más de un dispositivo conectado mediante Creative Multipoint. Simplemente detenga la música y reproduzca del otro dispositivo sin necesidad de desconectarlo.

Responder/rechazar llamadas

Pulse el botón multifunción para responder una llamada entrante

OU

Mantenga pulsado el botón multifunción durante 2 segundos antes de soltarlo si desea rechazar una llamada entrante

Información útil

Cargar (8 hrs)

Recomendado

Adaptador de alimentación USB de toma de corriente* (incluido) *CC 5 V, 1 A

OU

Portátil

¿Sabía que...?

Puede comprobar el estado de su batería simplemente al pulsar el botón multifunción dos veces seguidas.

Carga/batería	Respuesta del indicador LED
Batería baja	Luz roja del indicador LED parpadeando
Cargando	Luz roja del indicador LED ininterumpida*
Carga completa	Luz LED verde ininterumpida*

*El indicador aparece únicamente cuando Airwave HD no está conectado a ningún dispositivo Bluetooth ni reproduciendo música

Creative recomienda utilizar el adaptador de corriente suministrado para obtener los mejores resultados de carga. (a) Presione el conector adecuadamente y asegúrese de que se coloque en su sitio. (b) Pulse el botón para separar el conector

NL

Overzicht

Bovenzijde

1. Microfoon
2. AAN/UIT-schakelaar
3. Volumeregelaars
4. Multifunctionele knop
5. LED-indicator

Achterzijde

6. NFC-ontvanger
7. USB-poort
8. Baspoort
9. Aux-in

Koppelen maar

Koppelen via NFC

1. Schakel de luidspreker in door de schakelaar van de UIT- naar de AAN-positie te verschuiven.
2. Tik met uw NFC-compatibele slimme apparaat op de achterkant van de Airwave HD en ze zijn gekoppeld.

Wist u dat?

Met Multipoint kunt u tot twee slimme apparaten tegelijkertijd aansluiten op uw Airwave HD. Pauzeer eenvoudigweg het afspeel op uw huidige apparaat en tik met een ander NFC-apparaat om te verbinden!

Handmatig koppelen

1. Schakel de luidspreker in door de schakelaar van de UIT- naar de AAN-positie te verschuiven.
2. Houd de multifunctionele knop ingedrukt totdat de LED-indicator snel wit begint te knipperen
3. Selecteer de Airwave HD uit de lijst van herkende Bluetooth apparaten en ze zijn gekoppeld!

LED-respons	Handelingen
Blijvend groen	Niet aangesloten op enige Bluetooth apparaten
Blijvend wit	Aangesloten op een Bluetooth apparaat

Hoe gebruiken

Muziek afspeelen

Tip: Deel uw muziek met meer dan één aangesloten apparaat door gebruik van het Creative Multipoint. Pauzeer eenvoudigweg uw muziek en speel verder van een ander apparaat zonder de verbinding te verbreken.

Oproepen beantwoorden / weigeren

Druk op de multifunctionele knop om een inkomende oproep te beantwoorden

OF

Houd de multifunctionele knop gedurende 2 seconden ingedrukt en laat deze weer los om een inkomende oproep te weigeren

Nuttige informatie

Opladen (8 hrs)

Aanbevolen!

USB-stroomadapter voor het stopcontact* (Inbegrepen) *DC 5V,1A

OU

Notebook

Wist u dat?

U kunt de status van uw batterij controleren door tweemaal snel te drukken op de multifunctionele knop.

Opladen / Batterij	LED-respons
Batterij bijna leeg	Knipperende rode LED
Aan het opladen	Brandende rode LED*
Volledig opgeladen	Brandende groene LED*

*Indicator verschijnt alleen wanneer de Airwave HD niet verbonden is met enige Bluetooth apparaten of muziek streamt

Creative raadt aan om de meegeleverde stroomadapter te gebruiken voor de beste laadresultaten. (a) Duw de stekker stevig vast en zorg dat hij op zijn plaats klikt (b) Druk op de knop om de stekker te verwijderen

PT

Visão geral

Parte superior

1. Microfone
2. Ligado/desligado
3. Controlos de volume
4. Botão multifunções
5. Indicador LED

Parte traseira

6. Receptor NFC
7. Porta USB
8. Porta de graves
9. Aux -IN (Entrada Auxiliar)

Emparelhã-lo

Emparelhamento NFC

1. Ligue a coluna, deslizando o interruptor da posição OFF (desligado) para ON (Ligado).
2. Toque com o seu dispositivo inteligente com NFC ativado na parte traseira do Airwave HD e estes ficarão emparelhados.

Sabia?

Com o Multipoint pode emparelhar até dois dispositivos inteligentes com o seu Airwave HD, em simultâneo. Basta parar a reprodução no seu dispositivo actual e tocar noutro dispositivo com NFC para ligar!

Emparelhamento Manual

1. Ligue a coluna, deslizando o interruptor da posição OFF (desligado) para ON (Ligado).
2. Prima e mantenha premido o botão Multifunções, até que o indicador LED comece a piscar em branco rapidamente
3. A partir da lista de dispositivos Bluetooth detetados, escolha o Airwave HD e ficarão emparelhados!

Resposta LED	Acções
Verde permanente	Não ligado a quaisquer dispositivos Bluetooth
Branco permanente	Ligado a um dispositivo Bluetooth

Utilizá-lo

Ouvir música

Dica: Partilhe a sua música em voz alta com mais do que um dispositivo ligado, utilizando o Creative Multipoint. Basta parar a sua música e reproduzir a partir do outro, sem desligar.

Atender Chamadas / Recusar Chamadas

Prima o botão Multifunções para atender uma chamada nova

OU

Prima e mantenha premido o botão Multifunções durante 2 segundos, soltando depois o mesmo para recusar uma chamada nova

Informação útil

Carregá-lo (8 hours)

Recomendado!

Adaptador de corrente USB para tomada de parede* (Incluído) *DC 5V,1A

OU

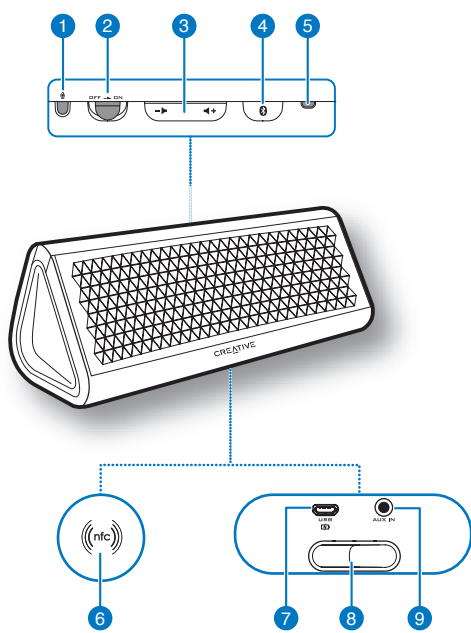
Computador portátil

Sabia?

DE | Übersicht

Anfang

1. Mikrofon
2. EIN/AUS-Schalter
3. Lautstärkereglер
4. Multifunktionsstaste
5. LED-Anzeige



Zurück

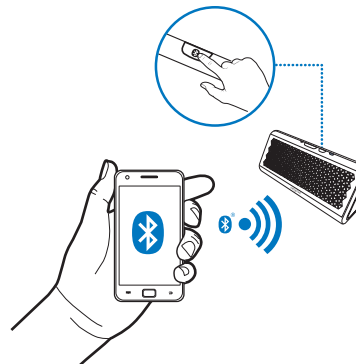
6. NFC-Empfänger
7. USB-Anschluss
8. Bass-Öffnung
9. Aux-In

Koppeln

NFC-Kopplung



Manuelle Kopplung



1. Schalten Sie den Lautsprecher ein, indem Sie den Schalter von der Position AUS auf EIN schieben.
2. Berühren Sie die Rückseite des Airwave HD mit Ihrem NFC-fähigen Smartgerät – damit sind die Geräte gekoppelt.

Wussten Sie schon?

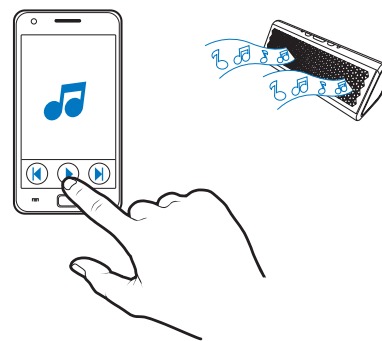
Mit Multipoint können Sie bis zu zwei Smartgeräte gleichzeitig mit Ihrem Airwave HD koppeln. Pausieren Sie einfach die Wiedergabe am aktuellen Gerät und berühren Sie den Airwave mit einem anderen NFC-Gerät, um die Verbindung herzustellen.

1. Schalten Sie den Lautsprecher ein, indem Sie den Schalter von der Position AUS auf EIN schieben.
2. Halten Sie die Multifunktionsstaste gedrückt, bis die LED-Anzeige in rascher Folge weiß blinkt.
3. Wählen Sie aus der Liste gefundener Bluetooth Geräte den Airwave HD aus, um die Kopplung abzuschließen.

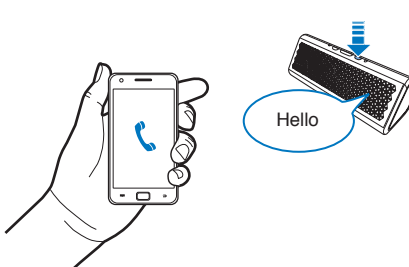
LED-Verhalten	Vorgang
Dauerhaft Grün	Nicht mit einem Bluetooth Gerät verbunden
Dauerhaft Weiß	Mit Bluetooth Gerät verbunden

Los geht's

Wiedergeben von Musik



Anrufe annehmen / verweigern



Tip

Teilen Sie Ihre Musik für alle hörbar – mit Creative Multipoint können Sie mehr als ein Gerät anschließen. Pausieren Sie einfach die Musik und spielen Sie ohne die Verbindung zu trennen von einem anderen Gerät.

Drücken Sie die Multifunktionsstaste, um einen ankommenden Anruf anzunehmen

Oder

Halten Sie die Multifunktionsstaste zwei Sekunden lang gedrückt, um einen ankommenden Anruf zu verweigern.

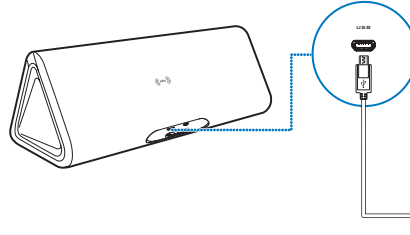
Nützliche Informationen

Aufladen

8 hrs

Wussten Sie?

Der Batteriezustand kann geprüft werden, indem Sie einfach zweimal schnell hintereinander die Multifunktionsstaste drücken.



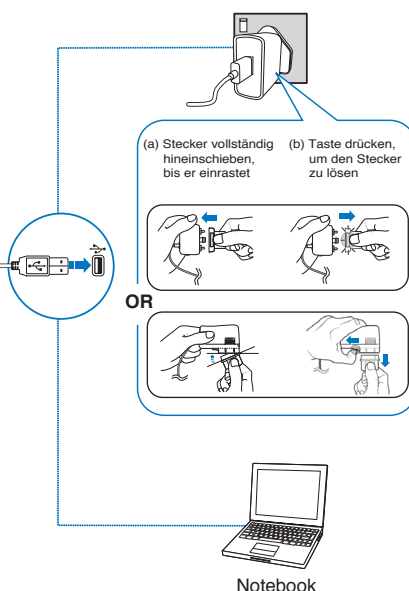
Aufladen / Batterie	LED-Verhalten
Schwach geladen	Blinkende rote LED
Aufladen	Dauerhaft rote LED*
Voll geladen	Dauerhaft grüne LED*

*Anzeige erscheint nur, wenn Airwave HD nicht mit Bluetooth Geräten verbunden ist bzw. Musik streamt

Empfehlenswert!

USB-Steckernetzteil* (enthalten)
Creative empfiehlt die Verwendung des mitgelieferten Netzteils für beste Ergebnisse beim Aufladen.

*DC 5V, 1A



FI

Yleistä

Yläosa

1. Mikrofoni
2. Virityskätkin
3. Äänenvoimakkuude säätö
4. Monitoripainike
5. LED-merkkivalo

Taakaosa

6. NFC-vastaanotin
7. USB-liitäntä
8. Bassoliitäntä
9. Aux-In-tuloliitäntä

Muodosta pariliitos

Pariliitoksen muodostaminen NFC-toiminnolla

1. Kytke kaittiin vira siirtämällä kytkin OFF-asennosta ON-asentoon.
2. Kosketa NFC-älylaitteellasi Airwave HD:n taakaosa, jolloin pariliitos muodostetaan.

Tiesitkö?

Seinäpistorasian avulla voit yhdistää kaksi älylaitetta Airwave HD -kaiuttimeen samanaikaisesti. Sinun tarvitsee vain keskeyttää toisto nykyisellä laitteella ja napauttaa kaiutinta toisella NFC-laitteella yhteyden muodostamiseksi.

Pariliitoksen muodostaminen manuaalisesti

1. Kytke kaittiin vira siirtämällä kytkin OFF-asennosta ON-asentoon.
2. Pidä monitoripainiketta painettuna, kunnes LED-merkkivalo alkaa vilkkua nopeasti valkoisena
3. Valitse Airwave HD löydettyjen Bluetooth laitteiden luettelosta ja yhteys on muodostettu!

Käyttö

Toista musiikkia

Vihe: Jaa musiikkia kaikille käyttämällä Creative Multipoint -tekniikkaa useamman kuin yhden laitteen kytkemiseksi. Voit vaihtaa lähettä yksinkertaisesti keskeyttämällä toiston ja aloittamalla sen uudelleen laitteen yhteyksiä muuttamatta.

Vastaa puheluihin / hylkää puheluja

Vastaa tulevaan puheluum painamalla monitoripainiketta tai

Pidä monitoripainiketta painettuna 2 sekunnin ajan ja vapautta se hyltääksesi tulevan puhelun

Hyödyllisiä tietoja

Laiteen lataaminen (8 hrs)

Suosittellemme!

Seinäpistorasian sopiva USB-virtalähde* (sisältyy) *DC 5 V, 1 A (tai)

Kannettava tietokone

Tiesitkö?

Voit tarkistaa akun lataustilan helposti painamalla monitoripainiketta nopeasti kaksi kertaa.

Lataaminen / akku

LED-merkkivalot

Akkua vähissä	Vilkkuva punainen LED-merkkivalo
Ladataan	Tasaisesti palava punainen LED-merkkivalo*
Täysin ladattu	Tasaisesti palava vihreä LED-merkkivalo*

*Merkkivalo palaa vain, kun Airwave HD ei ole yhdistettynä mihinkään Bluetooth laitteeseen eikä toista musiikkia

Creative suosittelee laitteen mukana toimitetun virtalähteen käyttöä parhaiden tulosten saamiseksi.

(a) Paina pistoke kokonaan sisään ja varmista, että se napauttaa paikalleen.

(b) Irrota pistoke painamalla painiketta.

LED-merkkivalot

Toimenpiteet

Tasaisesti palava vihreä	Ei yhteyttä Bluetooth laitteisiin
Tasaisesti palava valkoinen	Yhdistetty Bluetooth laitteeseen

HU

Áttekintés

Felső rész

1. Mikrofon
2. Tápkapcsoló
3. Hangerő-szabályozók
4. Multifunkciós gomb
5. LED jelzőfény

Hátsó rész

6. NFC vevő
7. USB csatlakozó
8. Mélynyomó csatlakozó
9. Külső jelforrás

Használat

Zene lejátszása

Javaslat: Oszsa meg a zenét több csatlakoztatott eszközzel a Creative Multipoint segítségével. Egyszerűen csak szüneteltesse az egyik zenét, és játsza le a másikra anélkül, hogy a csatlakozás megszűnne.

Hívások fogadása / Hívások elutasítása

Nyomja meg a multifunkciós gombot a bejövő hívás fogadásához

Vagy

Nyomja meg és 2 másodpercig tartsa lenyomva a multifunkciós gombot, majd engedje ki a bejövő hívás elutasításához

Hasznos információ

Feltöltés (8 hrs)

Javaslat!

Fali USB hálózati töltő adapter* (tartozék) *5V,1A DC

OR

Notebook

Tudta ezt?

Ellenőrizheti az akkumulátor állapotát, ha gyorsan kétszer egymás után megnyomja a multifunkciós gombot.

Kézi párosítás

1. Kapcsolja be a hangszórót úgy, hogy a kapcsolót OFF helyzetből ON-ra csúsztatja.
2. Nyomja meg és tartsa lenyomva a multifunkciós gombot, amíg a fehér LED jelzőfény elkezd gyorsan villogni
3. Válassza ki az Airwave HD eszközt az érzékelte Bluetooth eszközök közül, és máris kész a párosítás!

Töltés/Akkumulátor

LED jelzés

Alacsony töltésségi szint	Villogó piros LED
Töltés	Folyamatos piros LED*
Teljesen feltöltve	Folyamatos zöld LED*

*A jelzőfény csak akkor jelenik meg, ha az Airwave HD nincs csatlakoztatva semmilyen Bluetooth eszközhez, vagy nem játszik le zenét

A Creative javaslata, hogy a legjobb töltési eredmény eléréséhez a tartozék hálózati töltő adaptert használja.

(a) Nyomja be teljesen a csatlakozót, hogy a helyére pattanjon

(b) Nyomja meg a gombot a csatlakozó leválasztásához

LED jelzés

Műveletek

Folyamatos zöld	Nincs csatlakoztatva Bluetooth eszközöz
Folyamatos fehér	Csatlakoztatva Bluetooth eszközöz

CZ

Přehled

Pohled shora

1. Mikrofon
2. Vypínač
3. Ovládací hlasitosti
4. Multifunkční tlačítko
5. Indikátor LED

Pohled zezadu

6. Přijímač NFC
7. Port USB
8. Basový port
9. Univerzální zvukový vstup

Používání

Přehrávání hudby

Tip: Sdílejte hudbu nahlas s více připojenými zařízeními prostřednictvím Creative Multipoint. Stačí pozastavit přehrávání hudby a začít přehrávat z jiného zařízení bez odpojení.

Přijímání / odmítnutí volání

Stisknutím multifunkčního tlačítka můžete přijmout příchozí volání

nebo

Stisknutím a podržením multifunkčního tlačítka po dobu 2 sekund a uvolněním odmltnete příchozí volání

Užitečné informace

Nabíjení (8 hrs)

Doporučujeme!

USB napájecí adaptér do elektrické zásuvky* (součástí dodávky) *Stejnoseměné napájení 5 V, 1 A

nebo

Notebook

Věděli jste?

Přichytím stisknutím multifunkčního tlačítka dvakrát můžete zjistit stav baterie.

Nabíjení / baterie

Reakce indikátoru LED

Nizký stav baterie	Indikátor LED bliká červeně
Nabíjí se	Indikátor LED svítí červeně*
Plně nabití	Indikátor LED svítí zeleně*

*Indikátor se zobrazí pouze, když zařízení Airwave HD není připojeno k žádnému zařízení Bluetooth ani nevyšlává žádné dátové proudy hudby

Pro optimální výsledky nabíjení doporučuje společnost Creative používat dodávaný napájecí adaptér.

(a) Udržte konektor připeřítka a zkontrolujte, zda zaklapnul na místo.

(b) Při odpojení konektoru stiskněte tlačítko.

Reakce indikátoru LED

Akce

Svítil zeleně	Nepřipojeno k žádnému zařízení Bluetooth
Svítil bíle	Připojeno k zařízení Bluetooth

EL

Επισκόπηση

Επάνω

1. Μικρόφωνο
2. Απεργονοποίηση / Ενεργονοποίηση
3. Κουμπί αλλαγής έντασης ήχου
4. Κουμπί πολλαπλής λειτουργίας
5. Ενδεικτική λυχνία LED

Πίσω

6. Δέκτης NFC
7. Θύρα USB
8. Θύρα μπάσεων
9. Aux-In

Χρησιμοποιήστε το

Αναπαραγωγή μουσικής

Συμβουλή: Μπορείτε τη μουσική σας σε υψηλή ένταση με πάνω από μία συνδεδεμένες συσκευές χρησιμοποιώντας το Creative Multipoint. Απλάς διακόψτε τη μουσική και πραγματοποιήστε αναπαραγωγή από την άλλη συσκευή χωρίς να την αποσυνδέσετε.

Αποδοχή / απόρριψη κλήσεων

Πατήστε και κρατήστε πατημένο το κουμπί πολλαπλής λειτουργίας για να αποδεχτείτε μια εισερχόμενη κλήση

Η

Πατήστε και κρατήστε πατημένο το κουμπί πολλαπλής λειτουργίας για 2 δευτερόλεπτα και αφήστε το για να απορρίψετε μια εισερχόμενη κλήση

Χρήσιμες πληροφορίες

Φόρτιση (8 hrs)

Σύζευξη NFC

1. Ενεργοποιήστε το ηχείο θέτοντας τον διακόπτη από τη θέση OFF στη θέση ON.
2. Ακουμπήστε την εξήμνη συσκευή σας με δυνατότητα NFC στο πίσω μέρος του Airwave HD και θα γίνει σύζευξη.

Το γνωρίζετε;

Με το Multipoint, μπορείτε να κάνετε σύζευξη έως και δύο εξήμνη συσκευών με το Airwave HD ταυτόχρονα. Απλάς διακόψτε την αναπαραγωγή στην τρέχουσα συσκευή και ακουμπήστε με άλλη συσκευή NFC για να συνδεθείτε!

Μη αυτόματη σύζευξη

1. Ενεργοποιήστε το ηχείο θέτοντας τον διακόπτη από τη θέση OFF στη θέση ON.
2. Πατήστε και κρατήστε πατημένο το κουμπί πολλαπλής λειτουργίας έως ότου η ενδεικτική λυχνία LED αρχίσει να αναβοβλίνει σε λευκό χρώμα γρήγορα
3. Επαλέξτε το Airwave HD από τη λίστα συσκευών Bluetooth που εντοπίστηκαν και θα γίνει σύζευξη!

Απόκριση λυχνίας LED

Ενέργειες

Σταθερό πράσινο	Δεν συνδέθηκε με συσκευή Bluetooth
Σταθερό λευκό	Συνδεδεμένο σε Bluetooth συσκευή

Απόκριση λυχνίας LED

Ενέργειες

Χαμηλή μπαταρία	Η λυχνία LED αναβοβλίνει σε κόκκινο
Φόρτιση	Η λυχνία LED ανάβει σταθερά σε κόκκινο*
Πλήρης φόρτιση	Η λυχνία LED ανάβει σταθερά σε πράσινο*

*Η ένδειξη εμφανίζεται μόνο όταν το Airwave HD δεν είναι συνδεδεμένο με συσκευή Bluetooth ή όταν δεν πραγματοποιείται ροή μουσικής

Η Creative συνιστά τη χρήση του προσαρμογέα ρεύματος που παρέχεται για καλύτερα αποτελέσματα φόρτισης.

(a) Πιέστε το βύσμα μέχρι να εφραμώσει πλήρως και βεβαιωθείτε ότι έχει κολληθεί στη θέση του

(b) Πατήστε το κουμπί για να αποσπαστεί το βύσμα

PL

Przeгляд

Góra

1. Mikrofon
2. Zasilanie OFF/ON
3. Ustawianie głośności
4. Przycisk wielofunkcyjny
5. Wskaźnik diodowy

Tył

6. Odbiornik NFC
7. Gniazdo USB
8. Gniazdo basów
9. Wejście AUX

Użytkowanie

Odtwarzanie muzyki

Wskazówka: Dziel się swoją muzyką, korzystając z więcej niż jednego podłączonego urządzenia dzięki funkcji Creative Multipoint. Po prostu wstrzymaj odtwarzanie muzyki i odtwarzaj muzykę z drugiego źródła, bez konieczności odłączenia urządzeń.

Odbieranie / odrzucanie połączeń

Naciśnij przycisk wielofunkcyjny, aby odebrać połączenie przychodzące

Lub

Naciśnij i przytrzymaj przycisk wielofunkcyjny przez 2 sekundy, a następnie zwolnij go, aby odrzucić połączenie przychodzące

Użyteczne informacje

Ładowanie (8 hrs)

Zalecane!

Zasilacz sieciowy USB* (dołączony) *5 V DC, 1 A

Lub

Komputer przenośny

Czy wiesz, że...

Możesz szybko sprawdzić stan akumulatora, po prostu naciskając szybko dwukrotnie przycisk wielofunkcyjny

Ładowanie / akumulator

Wskaźnik diody

Niski poziom naładowania	Migająca czerwona dioda
Ładowanie	Stale świecąca czerwona dioda
Całkowicie naładowany	Stale świecąca zielona dioda

*Wskaźnik pojawia się tylko wtedy, gdy głośnik Airwave HD nie jest podłączony do zadanego urządzenia Bluetooth lub nie przesyła żadnej muzyki

Firma Creative zaleca stosowanie dołączanego zasilacza, aby zapewnić najlepsze ładowanie.

(a) Wsuń wtyczkę do oporu i sprawdź, czy zaablokowała się w swoim położeniu

(b) Naciśnij przycisk, aby odłączyć wtyczkę

Wskazanie diody

Czynności

Stale świecąca zielona	Brak połączenia z urządzeniami Bluetooth
Stale świecąca biała	Połączenie z urządzeniem Bluetooth

LT

Apžvalga

Viršus

1. Mikrofonas
2. Maitinimo /JUNGINGIMAS / ISJUNGINGIMAS
3. Garsumo valdikliai
4. Daugiafunkcis mygtukas
5. LED indikatorius

Atgal

6. NFC imtuvas USB prievadas
8. Žemųjų dažnių prievadas
9. Papildomas įvadas

Suporuok

NFC poravimas

1. Įjunkite garsiakalbį pastumdami jungikį iš padėties ISJUNGTA (OFF) į padėtį JUNGTA (ON).
2. Išmanųjį įrenginį su NFC bakstelėkite į „Airwave HD“ nugarėlę ir jie bus suporuoti.

Ar žinojote?

Vieni metu su „Multipoint“ naudodami „Airwave HD“ galite sujungti iki dviejų išmaniųjų įrenginių. Tiesiog sustabdykite grojimą per esama įrenginį ir, noredami sujungti, bakstelėkite kitą NFC įrenginį!

Poravimas rankiniu būdu

1. Įjunkite garsiakalbį pastumdami jungikį iš padėties ISJUNGTA (OFF) į padėtį JUNGTA (ON).
2. Paspauskite ir palaikykite daugiafunkcijų mygtuką, kol LED indikatorius pradės greitai mirksėti baltą spalva
3. Iš atrastių Bluetooth įrenginių sąrašo pasirinkite „Airwave HD“ ir jie bus suporuoti!

Įkrovimas / Akumulatorius

LED reagavimas

Išsekęs akumulatorius	Mirksintis raudonas LED indikatorius
Įkraunama	Nuolat šviečiantis raudonas LED indikatorius *
Visiškai įkrautas	Nuolat šviečiantis žalias LED indikatorius *

* Indikatorius pradeda šviesti tik tada, kai „Airwave HD“ nėra prijungtas prie jokio „Bluetooth“ įrenginio ir netransliuoja jokios muzikos

„Creative“ rekomenduojama naudoti pridedamą maitinimo adapterį, kad būtų pasiekti geriausi įkrovimo rezultatai.

(a) Iki galo įkiškite kištuką ir užtikrinkite, kad jis įsijuktų į vietą

(b) Paspauskite mygtuką kištukui atjungti

LED reagavimas

Veiksmai

Nuolat šviečiantis žalias	Neprijungta prie jokio „Bluetooth“ įrenginio
Nuolat šviečiantis baltas	Prijungta prie „Bluetooth“ įrenginio

SK

Přehľad

Hore

1. Mikrofon
2. Tlačidlo napájania
3. Ovládacie hlasitosti
5. Indikátor LED

Späť

6. Prijímač NFC
7. Port USB
8. Basový port
9. Pomocný vstup (Aux - IN)

Použit'

Prehrať hudbu

Tip: Zdieľajte svoju hudbu nahlas s viac, ako jedným pripojeným zariadením pomocou Creative Multipoint. Jednoducho pozastavte hudbu a spustite prehrávanie na druhom zariadení bez odpojenia.

Prijat' / odmietnuť hovory

Stlačte multifunkčné tlačidlo, aby ste prijali prichádzajúci hovory

Alebo

Stlačte a podržte multifunkčné tlačidlo po dobu 2 sekúnd a potom ho uvoľnite, aby ste odmietli prichádzajúci hovory

Užitečné informácie

Nabíjanie (8 hrs)

Odporúčame!

Nástenný zásuvkový napájecieho adaptéra USB* (priložená) *DC 5V,1A

Alebo

Notebook

Věděli ste?

Stav svojej baterie môžete zistiť jednoduchým dvojitým rýchlym stlačením multifunkčného tlačidla.

Nabíjanie / batéria

Reakcia LED

Vybíbatá batéria	Blikajúca červená kontrolka LED
Nabíja sa	Svietiaca červená kontrolka LED*
Pine nabitá	Svietiaca zelená kontrolka LED*

*Indikátor sa zobrazí iba v prípade, ak Airwave HD nie je pripojený k žiadnemu zariadeniu Bluetooth a neprehráva hudbu

Creative odporúča používať dodaný adaptéru napájania pre najlepšie výsledky nabíjania.

(a) Konektor úplne zatlačte a presvedčte sa, či zapadol na svoje miesto

(b) Pri odpaní konektora stlačte tlačidlo

Reakcia LED

Činnosť

Prná zelená	Nepripojený ku žiadnému zariadeniu Bluetooth
Prná biela	Pripojený do zariadenia Bluetooth