

Představení notebooku

Uživatelská příručka

© Copyright 2009 Hewlett-Packard
Development Company, L.P.

Bluetooth je ochranná známka příslušného
vlastníka a je užívána společností Hewlett-
Packard Company v souladu s licencí.
Microsoft a Windows jsou registrované
ochranné známky společnosti Microsoft
Corporation v USA. Logo SD je ochranná
známka příslušného vlastníka.

Informace uvedené v této příručce se mohou
změnit bez předchozího upozornění. Jediné
záruky na produkty a služby společnosti HP
jsou výslovně uvedeny v prohlášení
o záruce, které je každému z těchto produktů
a služeb přiloženo. Žádná ze zde uvedených
informací nezakládá další záruky.
Společnost HP není zodpovědná za
technické nebo redakční chyby ani za
opomenutí vyskytující se v tomto
dokumentu.

První vydání: srpen 2009

Číslo dokumentu: 539584-221

Důležité informace o produktu

Tato uživatelská příručka popisuje funkce,
kterými je vybavena většina modelů. Může
se stát, že některé funkce nebudou ve vašem
počítači k dispozici.

Upozornění o bezpečnosti

- △ **VAROVÁNÍ!** Abyste snížili riziko úrazů způsobených teplem nebo přehřátí počítače, nepokládejte si počítač na klín a neblokujte větrací otvory. Používejte počítač výhradně na rovném tvrdém povrchu. Dejte pozor, aby proudění vzduchu nebránil jiný pevný povrch, jako například tiskárna, ani měkký povrch, například polštáře, silné pokrývky či šaty. Do kontaktu s kůží nebo měkkým povrchem, jako jsou polštáře, silné pokrývky nebo šaty, nesmí přijít za provozu ani adaptér střídavého proudu. Počítač a adaptér střídavého proudu splňují limity pro teplotu užitelných povrchů, které jsou definovány v mezinárodním standardu pro bezpečnost zařízení informačních technologií (IEC 60950).

Obsah

1 Identifikace hardwaru

2 Komponenty

| | |
|--|----|
| Komponenty na horní straně | 2 |
| TouchPad | 2 |
| Indikátory | 3 |
| Tlačítka a snímač otisků prstů (pouze u vybraných modelů) | 4 |
| Klávesy | 6 |
| Komponenty na přední straně | 7 |
| Komponenty na zadní straně | 8 |
| Komponenty na pravé straně | 8 |
| Komponenty na levé straně | 9 |
| Komponenty na spodní straně | 10 |
| Komponenty displeje | 11 |
| Antény pro bezdrátovou komunikaci (pouze u vybraných modelů) | 12 |
| Doplňkové hardwarové komponenty | 13 |

3 Štítky


| | |
|----------------|----|
| Rejstřík | 16 |
|----------------|----|

1 Identifikace hardwaru

Zobrazení seznamu hardwaru nainstalovaného v počítači:

- ▲ Vyberte nabídku **Start > Ovládací panely > Systém a zabezpečení**. Následně v oblasti **Systém** klikněte na položku **Správce zařízení**.

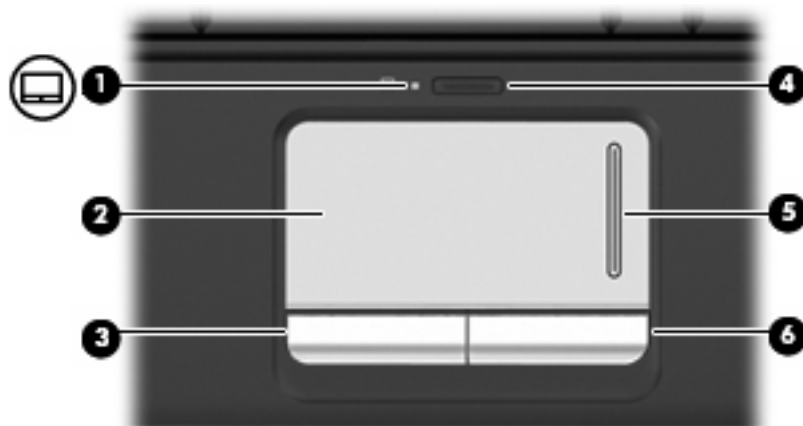
Pomocí nástroje Správce zařízení lze také přidávat hardware nebo upravovat konfiguraci zařízení.

 **POZNÁMKA:** Pro zvýšení bezpečnosti počítače je systém Windows® vybaven funkcí Řízení uživatelských účtů. Před úkony, jako je například instalace aplikací, spouštění nástrojů nebo změna nastavení systému Windows, můžete být vyzváni k jejich schválení nebo zadání hesla. Další informace naleznete v části *Nápověda a odborná pomoc*.

2 Komponenty

Komponenty na horní straně

TouchPad



| Komponenta | Popis |
|--|--|
| (1) Indikátor TouchPad | <ul style="list-style-type: none">• Bílý: Zařízení TouchPad je aktivováno.• Žlutý: Zařízení TouchPad je deaktivováno. |
| (2) TouchPad* | Slouží k přesunutí ukazatele, výběru nebo aktivaci položek na obrazovce. |
| (3) Levé tlačítko zařízení TouchPad* | Používá se stejně jako levé tlačítko externí myši. |
| (4) Tlačítko zapnutí/vypnutí zařízení TouchPad | Aktivuje/deaktivuje zařízení TouchPad. |
| (5) Oblast posunování zařízení TouchPad | Posouvá nahoru a dolů. |
| (6) Pravé tlačítko zařízení TouchPad* | Používá se stejně jako pravé tlačítko externí myši. |

* V této tabulce je popsáno nastavení od výrobce. Chcete-li zobrazit nebo změnit předvolby polohovacího zařízení, vyberte nabídku **Start > Zařízení a tiskárny**. Poté klikněte pravým tlačítkem na zařízení představující váš počítač a vyberte možnost **Nastavení myši**.

Indikátory



| Komponenta | Popis |
|--------------------------------------|---|
| (1) Indikátor funkce Caps Lock | Svítlí: Funkce Caps Lock je zapnutá. |
| (2) Indikátory napájení (2)* | <ul style="list-style-type: none"> • Svítí: Počítač je zapnutý. • Bliká: Počítač je v režimu spánku. • Nesvítlí: Počítač je vypnutý nebo v režimu hibernace. |
| (3) Indikátor vypnutí hlasitosti | <ul style="list-style-type: none"> • Bílý: Zvuk počítače je zapnutý. • Žlutý: Zvuk počítače je vypnutý. |
| (4) Indikátor snížení hlasitosti | Svítlí: Probíhá snižování hlasitosti reproduktoru pomocí oblasti pro nastavení hlasitosti. |
| (5) Indikátor zvýšení hlasitosti | Svítlí: Probíhá zvyšování hlasitosti pomocí oblasti pro nastavení hlasitosti. |
| (6) Indikátor bezdrátového připojení | <ul style="list-style-type: none"> • Svítí: Je zapnuto integrované bezdrátové zařízení, například zařízení pro bezdrátovou síť WLAN nebo zařízení Bluetooth®. • Nesvítlí: Všechna bezdrátová zařízení jsou vypnuta. |
| (7) Indikátor funkce Num Lock | Integrovaná numerická klávesnice je povolena, nebo je povolen zámek kláves na připojené volitelné numerické klávesnici. |

| Komponenta | Popis |
|-----------------------------|---|
| (8) Indikátor stavu baterie | <ul style="list-style-type: none"> Svítlí: Baterie se nabíjí. Bliká: Baterie, která je jediným zdrojem napájení, je téměř vybitá. Jakmile je baterie téměř vybitá, indikátor stavu baterie začne rychle blikat. Nesvítlí: Pokud je počítač připojen k externímu zdroji napájení, indikátor bude vypnutý, jestliže jsou všechny baterie v počítači plně nabité. Pokud počítač není připojen k externímu zdroji napájení, indikátor bude vypnutý, dokud baterie nedosáhne nízké úrovně nabití. |
| (9) Indikátor jednotky | <ul style="list-style-type: none"> Bliká: Jednotka pevného disku nebo optická jednotka pracuje. Žlutý: Systém Zabezpečení pevného disku HP ProtectSmart dočasně zaparkoval pevný disk. |

*Oba indikátory napájení předávají stejnou informaci. Indikátor na tlačítku napájení je viditelný pouze tehdy, je-li počítač otevřený. Indikátor napájení na přední straně počítače je viditelný bez ohledu na to, zda je počítač otevřený nebo zavřený.

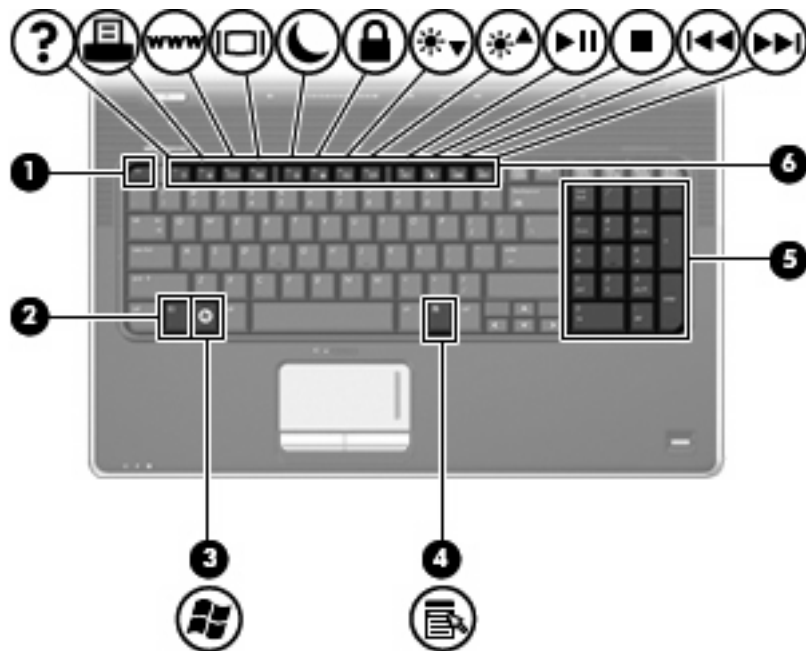
Tlačítka a snímač otisků prstů (pouze u vybraných modelů)



| Komponenta | Popis |
|------------------------|---|
| (1) Tlačítko napájení* | <ul style="list-style-type: none"> Pokud je počítač vypnutý, stisknutím tlačítka počítač zapnete. Pokud je počítač zapnutý, zahájíte krátkým stiskem tlačítka přechod na režim spánku. Pokud je počítač v režimu spánku, krátkým stisknutím tlačítka tento režim ukončíte. Pokud je počítač v režimu hibernace, krátkým stisknutím tlačítka tento režim ukončíte. |

| Komponenta | Popis |
|---|---|
| | <p>Pokud počítač přestane reagovat a funkce vypnutí systému Windows® nefungují, vypněte počítač přidržetím tlačítka napájení po dobu alespoň 5 sekund.</p> <p>Chcete-li se dozvědět více o nastavení napájení, klikněte na tlačítko Start > Ovládací panely > Systém a zabezpečení > Možnosti napájení.</p> |
| (2) Reprodukory (2) | Reprodukuje zvuk. |
| (3) Tlačítko pro vypnutí zvuku | Vypne a obnoví zvuk reproduktoru. |
| (4) Oblast pro nastavení hlasitosti | Přizpůsobí hlasitost reproduktoru. Posunutím prstu vlevo snížíte hlasitost a posunutím prstu vpravo hlasitost zvýšíte. Můžete také klepnout na znaménko mínus (-) v oblasti posouvání a snížit hlasitost, nebo můžete klepnout na znaménko plus (+) v oblasti posouvání a hlasitost zvýšit. |
| (5) Tlačítko Předchozí/přetočit zpět | <ul style="list-style-type: none"> • Po jednom stisknutí přehraje předchozí stopu nebo kapitolu. • Pokud tlačítko stisknete současně s klávesou fn, médium se přetočí zpět. |
| (6) Tlačítko Přehrávat/pozastavit | Přehraje nebo pozastaví médium. |
| (7) Tlačítko Další/přetočit dopředu | <ul style="list-style-type: none"> • Po jednom stisknutí přehraje následující stopu nebo kapitolu. • Pokud tlačítko stisknete současně s klávesou fn, médium se přetočí dopředu. |
| (8) Tlačítko Stop | Zastaví přehrávání. |
| (9) Tlačítko Bezdrátové připojení | <p>Zapíná a vypíná funkci bezdrátového připojení, vlastní bezdrátové připojení však nevytváří.</p> <p>POZNÁMKA: Chcete-li navázat bezdrátové spojení, musí již být nastavena bezdrátová síť.</p> |
| (10) Snímač otisků prstů (pouze u vybraných modelů) | Umožňuje přihlašování do systému Windows pomocí snímače otisků prstů namísto přihlašování heslem. |
| <p>* V této tabulce je popsáno nastavení od výrobce. Informace o změně výchozího nastavení naleznete v uživatelských příručkách v části Nápověda a odborná pomoc.</p> | |

Klávesy



| Komponenta | Popis |
|------------------------------------|--|
| (1) Klávesa <code>esc</code> | Při stisknutí v kombinaci s klávesou <code>fn</code> zobrazí informace o systému. |
| (2) Klávesa <code>fn</code> | Stisknutím v kombinaci s funkční klávesou nebo klávesou <code>esc</code> lze vykonat často používané systémové funkce. |
| (3) Klávesa Logo Windows | Zobrazí nabídku Start systému Windows. |
| (4) Klávesa Aplikace Windows | Zobrazí nabídku položky, na které je umístěn ukazatel. |
| (5) Integrovaná číselná klávesnice | Lze ji používat stejně jako klávesy externí číselné klávesnice. |
| (6) Funkční klávesy | Stisknutím v kombinaci s klávesou <code>fn</code> lze aktivovat často používané systémové funkce. |

Komponenty na přední straně



| Komponenta | Popis |
|---|---|
| (1) Indikátor napájení | <ul style="list-style-type: none">• Svítí: Počítač je zapnutý.• Bliká: Počítač je v režimu spánku.• Nesvítí: Počítač je vypnutý nebo v režimu hibernace. |
| (2) Indikátor stavu baterie | <ul style="list-style-type: none">• Svítí: Baterie se nabíjí.• Bliká: Baterie, která je jediným zdrojem napájení, je téměř vybitá. Jakmile je baterie téměř vybitá, indikátor stavu baterie začne rychle blikat.• Nesvítí: Pokud je počítač připojen k externímu zdroji napájení, indikátor bude vypnutý, jestliže jsou všechny baterie v počítači plně nabité. Pokud počítač není připojen k externímu zdroji napájení, indikátor bude vypnutý, dokud baterie nedosáhne nízké úrovně nabití. |
| (3) Indikátor jednotky | <ul style="list-style-type: none">• Bliká: Jednotka pevného disku nebo optická jednotka pracuje.• Žlutý: Systém Zabezpečení pevného disku HP ProtectSmart dočasně zaparkoval pevný disk. |
| (4) Infračervená čočka | Slouží k příjmu signálu z dálkového ovladače. |
| (5) Zásuvka zvukového vstupu (pro mikrofon) | Slouží k připojení mikrofonu náhlavní sady s mikrofonem, stereofonního nebo monofonního mikrofonu. |
| (6) Zásuvky (2) zvukového výstupu (pro sluchátka) | Slouží k připojení volitelných aktivních stereofonních reproduktorů, sluchátek, sluchátek s mikrofonem nebo televizního zvukového signálu. |

POZNÁMKA: V této tabulce je popsáno nastavení od výrobce. Informace o změně výchozího nastavení naleznete v uživatelských příručkách v části Náповěda a odborná pomoc.

Komponenty na zadní straně



Komponenta

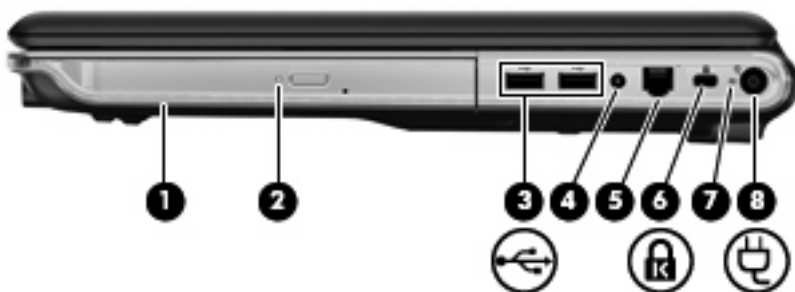
Popis

Větrací otvory

Umožňují proudění vzduchu k ochlazení vnitřních komponent.

POZNÁMKA: Z důvodu chlazení interních komponent a zabránění jejich přehřátí se ventilátor počítače spouští automaticky. Zapínání a vypínání interního ventilátoru během normálního používání počítače je tedy normální.

Komponenty na pravé straně

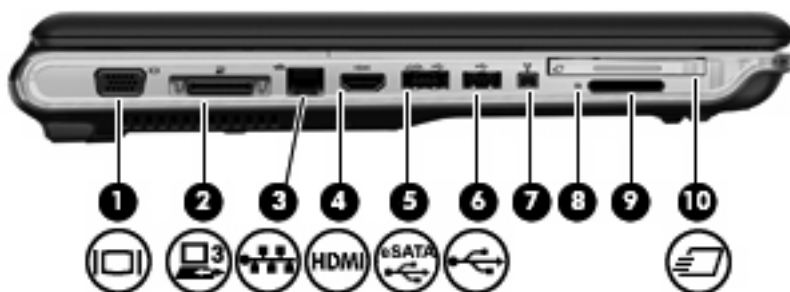


Komponenta

Popis

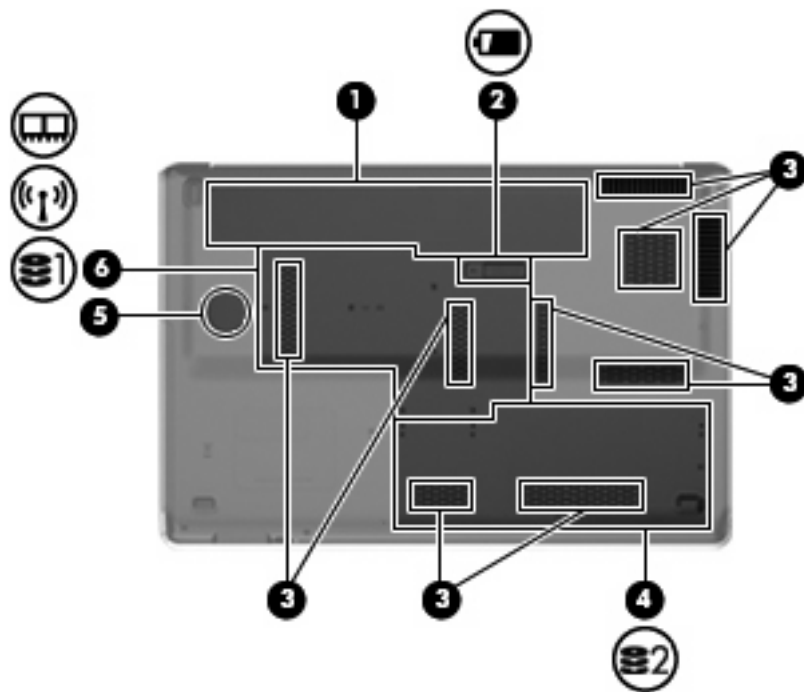
| | | |
|-----|--|--|
| (1) | Optická jednotka | Slouží ke čtení optických disků a u vybraných modelů také k zápisu na optické disky. |
| (2) | Indikátor optické jednotky | Bliká: Optická jednotka se používá. |
| (3) | Porty USB (2) | Připojení volitelných zařízení USB. |
| (4) | Zásuvka televizní antény/kabelu (pouze u vybraných modelů) | Slouží k připojení televizní antény nebo zařízení pro příjem signálu digitální kabelové televize nebo satelitu, ať už standardního, nebo ve vysokém rozlišení. |
| (5) | Zásuvka RJ-11 (modem) (pouze vybrané modely) | Slouží k připojení kabelu modemu. |
| (6) | Zásuvka pro bezpečnostní kabel | Slouží k připojení doplňkového bezpečnostního kabelu k počítači. POZNÁMKA: Tento bezpečnostní kabel slouží jako odrazující prvek, neoprávněnému použití nebo krádeži však zcela zabránit nedokáže. |
| (7) | Indikátor adaptéru střídavého proudu | <ul style="list-style-type: none">• Svítí: Počítač je připojen k externímu napájení.• Nesvítí: Počítač není připojen k externímu napájení. |
| (8) | Konektor napájení | Slouží k připojení adaptéru střídavého proudu. |

Komponenty na levé straně



| Komponenta | Popis |
|---|---|
| (1) Port externího monitoru | Slouží k připojení externího monitoru VGA nebo projektoru. |
| (2) Rozšiřující port 3 | Slouží k připojení počítače k doplňkové stolní jednotce nebo k doplňkovému rozšiřujícímu produktu. POZNÁMKA: Počítač má pouze jeden rozšiřující port. Termín <i>rozšiřující port 3</i> označuje typ rozšiřujícího portu. |
| (3) Zásuvka pro síť (RJ-45) | Slouží k připojení síťového kabelu. |
| (4) Port HDMI | Slouží k připojení počítače k doplňkovému obrazovému nebo zvukovému zařízení, jako je televizor s vysokým rozlišením nebo jiné kompatibilní digitální či zvukové zařízení. |
| (5) Port eSATA/USB (pouze u vybraných modelů) | Slouží k připojení volitelných vysoce výkonných komponent rozhraní eSATA, jako jsou například externí pevné disky nebo volitelné zařízení USB. POZNÁMKA: V závislosti na modelu může počítač obsahovat pouze port USB. |
| (6) Port USB | Slouží k připojení doplňkového zařízení USB. |
| (7) Port 1394 (pouze u vybraných modelů) | Slouží k připojení doplňkového zařízení typu IEEE 1394 nebo 1394a, jako je např. videokamera. |
| (8) Indikátor zásuvky pro digitální média | Svítlí: Digitální karta se používá. |
| (9) Zásuvka pro digitální média | Podporuje následující digitální formáty doplňkových karet: <ul style="list-style-type: none"> • Memory Stick (MS), • Memory Stick Pro (MSP), • MultiMediaCard (MMC), • Secure Digital (SD) Memory Card, • paměťová karta SDHC (Secure Digital High Capacity), • xD-Picture Card (XD), • xD-Picture Card (XD) Type H, • xD-Picture Card (XD) Type M. |
| (10) Zásuvka pro karty ExpressCard | Podporuje volitelné karty ExpressCard/54. |

Komponenty na spodní straně



| Komponenta | Popis |
|---------------------------------------|--|
| (1) Pozice baterie | Obsahuje baterii. |
| (2) Uvolňovací západka baterie | Slouží k uvolnění baterie z bateriové pozice. |
| (3) Větrací otvory (9) | Umožňují proudění vzduchu k ochlazení vnitřních součástí. POZNÁMKA: Z důvodu chlazení interních komponent a zabránění jejich přehřátí se ventilátor počítače spouští automaticky. Zapínání a vypínání interního ventilátoru během normálního používání počítače je tedy normální. |
| (4) Pozice sekundárního pevného disku | Obsahuje volitelný sekundární pevný disk. |
| (5) Integrovaný basový reproduktor | Obsahuje basový reproduktor. |
| (6) Pozice primárního pevného disku | Obsahuje primární pevný disk, zásuvky paměťových modulů a modul WLAN (pouze vybrané modely). UPOZORNĚNÍ: Aby nedošlo k narušení stability systému, nahrazujte modul bezdrátové sítě jen modulem schváleným k použití v počítači úřadem vydávajícím směrnice pro bezdrátová zařízení ve vaší zemi. Pokud se při výměně modulů zobrazí varování, obnovte funkce počítače odebráním modulu a potom kontaktujte technickou podporu prostřednictvím části Náповěda a odborná pomoc. |

Komponenty displeje




| Komponenta | Popis |
|--------------------------------|---|
| (1) Vypínač interního displeje | Zavřete-li displej a počítač je zapnutý, dojde k vypnutí displeje a aktivaci režimu spánku. |
| (2) Interní mikrofony (2) | Záznam zvuku |
| (3) Indikátor webové kamery | Svítlí: Webová kamera se používá. |
| (4) Webová kamera | Záznam zvuku a videa a snímání fotografií |

Antény pro bezdrátovou komunikaci (pouze u vybraných modelů)

Na vybraných modelech se k odesílání a příjmu signálu z jednoho nebo více bezdrátových zařízení používají alespoň 2 antény pro bezdrátovou komunikaci. Tyto antény jsou ukryté v počítači.



 **POZNÁMKA:** Z důvodu zajištění optimálního přenosu nezakrývejte oblasti antén.

Chcete-li získat informace o směrnících pro bezdrátová zařízení platná pro danou zemi, viz část *Poznámky o předpisech, bezpečnosti a prostředí*. Tato oznámení se nacházejí v Nápovědě a odborné pomoci.

Doplňkové hardwarové komponenty



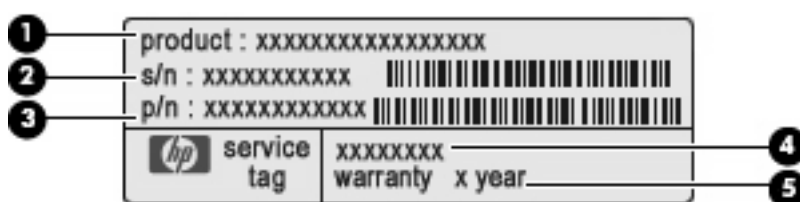
| Komponenta | Popis |
|-------------------------------|---|
| (1) Napájecí kabel* | Slouží k připojení adaptéru střídavého proudu k napájecí zásuvce. |
| (2) Adaptér střídavého proudu | Převádí střídavý proud na stejnosměrný. |
| (3) Baterie* | Napájí počítač, pokud není připojen k externímu zdroji napájení. |

*Baterie a napájecí kabely se mohou lišit v závislosti na oblasti a zemi použití.

3 Štítky

Štítky na počítači poskytují informace, které jsou vhodné pro řešení problémů se systémem nebo k zajištění kompatibility počítače na cestách do zahraničí.

- Servisní štítek poskytuje důležité informace jako například:



- název produktu **(1)**. Název produktu na přední straně přenosného počítače;
- sériové číslo (s/n) **(2)**. Alfanumerický identifikátor, který je jedinečný pro každý produkt;
- číslo součásti/číslo výrobu (p/n) **(3)**. Toto číslo poskytuje specifické informace týkající se hardwarových součástí produktu. Číslo součásti umožňuje servisnímu technikovi určit, které součásti a díly jsou třeba;
- popis modelu **(4)**. Tento alfanumerický identifikátor slouží k vyhledávání dokumentů, ovladačů a informací technické podpory;
- záruční doba **(5)**. Toto číslo popisuje trvání záruční doby (v letech) tohoto počítače.

Tyto informace si připravte, pokud chcete kontaktovat technickou podporu. Servisní štítek je upevněn na spodní straně počítače.

- Certifikát pravosti produktu Microsoft® obsahuje kód Product Key systému Windows®. Toto číslo budete pravděpodobně potřebovat při aktualizaci nebo řešení problémů s operačním systémem. Tento certifikát je umístěn na spodní straně počítače.
- Štítek se směrnicemi obsahuje informace o směrnicích souvisejících s počítačem. Štítek se směrnicemi je umístěn uvnitř pozice baterie.
- Štítek s informacemi o souladu modemu obsahuje informace o modemu a značky schválení vyžadované v některých zemích, pro které byl modem schválen k použití. Tyto informace budete pravděpodobně potřebovat při cestách do zahraničí. Informace o souladu modemu jsou umístěny v pozici primárního pevného disku.
- Štítky certifikace bezdrátové komunikace (pouze u vybraných modelů) obsahují informace o doplňkových bezdrátových zařízeních a značení schválení některých zemí, pro které byla zařízení schválena k použití. Může se jednat o doplňkové zařízení pro přístup do bezdrátové místní sítě (WLAN) nebo zařízení Bluetooth®. Ať už váš model počítače obsahuje jedno či více bezdrátových zařízení, bude s počítačem dodáván i stejný počet certifikačních štítků. Tyto

informace budete pravděpodobně potřebovat při cestách do zahraničí. Štítky certifikace bezdrátové komunikace jsou umístěny za dvířky pozice pro primární pevný disk.

- Štítek SIM (modul identifikace účastníka) (pouze u vybraných modelů) obsahuje identifikátor ICCID (identifikátor karty s integrovaným obvodem) karty SIM. Tento štítek se nachází uvnitř pozice pro baterii.
- Štítek se sériovým číslem modulu HP pro širokopásmové mobilní připojení (pouze u vybraných modelů) obsahuje sériové číslo modulu HP pro širokopásmové mobilní připojení. Tento štítek se nachází uvnitř pozice pro baterii.

Rejstřík

- A**
adaptér střídavého proudu,
 identifikace 13
antény 12
antény pro bezdrátovou
 komunikaci 12
- B**
baterie, identifikace 13
bateriová pozice 14
bateriová pozice, identifikace 10
- C**
cestování s počítačem
 štítek s informacemi o souladu
 modemu 14
 štítky certifikace bezdrátové
 komunikace 15
- Č**
číselná klávesnice, identifikace 6
- F**
funkční klávesy, identifikace 6
- H**
HDMI port, identifikace 9
- I**
indikátor bezdrátového připojení,
 identifikace 3
indikátor funkce Caps Lock,
 identifikace 3
indikátor funkce Num Lock,
 identifikace 3
indikátor integrované webové
 kamery, identifikace 11
indikátor jednotky, identifikace 4
indikátor jednotky, určení 7
- indikátor snížení hlasitosti,
 identifikace 3
indikátor stavu baterie,
 identifikace 4, 7
indikátor TouchPad,
 identifikace 2
indikátor vypnutí zvuku,
 identifikace 3
indikátory
 baterie 4, 7
 bezdrátové připojení 3
 Caps Lock 3
 jednotka 4, 7
 napájení 3, 7
 Num lock 3
 snížení hlasitosti 3
 TouchPad 2
 vypnutí zvuku 3
 webová kamera 11
 zásuvka pro digitální média 9
 zvýšení hlasitosti 3
indikátory napájení,
 identifikace 3, 7
indikátor zásuvky pro digitální
 média, identifikace 9
indikátor zvýšení hlasitosti,
 identifikace 3
informace o směrnících
 štítek se směrnicemi 14
 štítek s informacemi o souladu
 modemu 14
 štítky certifikace bezdrátové
 komunikace 15
infračervená čočka, identifikace 7
interní mikrofony, identifikace 11
- K**
kabel, napájení 13
klávesa Aplikace Windows 6
- klávesa Aplikace Windows,
 identifikace 6
klávesa esc, identifikace 6
klávesa fn, identifikace 6
klávesa Logo Windows,
 identifikace 6
klávesy
 aplikace Windows 6
 číselná klávesnice 6
 esc 6
 fn 6
 funkční 6
 Logo Windows 6
komponenty
 displej 11
 doplňkový hardware 13
 horní strana 2
 levá strana 9
 pravá strana 8
 přední strana 7
 spodní strana 10
 zadní strana 8
konektor napájení, identifikace 8
konektory, napájení 8
- N**
napájecí kabel, identifikace 13
název a číslo produktu,
 počítač 14
- O**
oblasti posunování, zařízení
 TouchPad 2
oblast pro nastavení hlasitosti,
 identifikace 5
operační systém
 Product Key, kód 14
 štítek s certifikátem pravosti
 produktu Microsoft 14
optická jednotka, identifikace 8

P

port 1394, identifikace 9
port eSATA/USB, identifikace 9
port externího monitoru,
identifikace 9
port IEEE 1394, identifikace 9
port monitoru, externí 9
porty
1394 9
eSATA/USB 9
externí monitor 9
HDMI 9
rozšíření 9
USB 8, 9
porty USB, identifikace 8, 9
pozice
baterie 10, 14
paměťový modul 10
primární pevný disk 10
sekundární pevný disk 10
pozice paměťového modulu,
identifikace 10
pozice primárního pevného disku,
identifikace 10
pozice sekundárního pevného
disku, identifikace 10
Product Key, kód 14

R

reproduktory, identifikace 5
rozšiřující port, identifikace 9

S

sériové číslo, počítač 14
servisní štítek 14
síťový modul WLAN 10
snímač otisků prstů,
identifikace 5

Š

štítek certifikace bezdrátové
komunikace 15
štítek s certifikátem pravosti 14
štítek s certifikátem pravosti
produktu Microsoft 14
štítek se sériovým číslem modulu
HP pro širokopásmové mobilní
připojení 15
štítek SIM 15
štítek s informacemi o souladu
modemu 14

štítek WLAN 15
štítek zařízení Bluetooth 15
štítky
Bluetooth 15
certifikace bezdrátové
komunikace 15
certifikát pravosti produktu
Microsoft 14
modul HP pro mobilní
širokopásmové připojení 15
servisní štítek 14
SIM 15
směrnice 14
soulad modemu 14
WLAN 15

T

televizní anténa/zásuvka kabelu,
identifikace 8
tlačítka
bezdrátové připojení 5
Další/přetočit dopředu 5
napájení 4
Předchozí/přetočit zpět 5
Přehrát/pozastavit 5
TouchPad 2
TouchPad – zapnuto/
vypnuto 2
vypnutí zvuku 5
zastavit 5
tlačítka pro ovládání médií,
identifikace 5
tlačítko Bezdrátové připojení,
identifikace 5
tlačítko Další/přetočit dopředu,
identifikace 5
tlačítko napájení, identifikace 4
tlačítko pro vypnutí zvuku,
identifikace 5
tlačítko Předchozí/přetočit zpět,
identifikace 5
tlačítko Přehrát/pozastavit,
identifikace 5
tlačítko Stop, identifikace 5
tlačítko zapnutí/vypnutí zařízení
TouchPad 2
TouchPad
identifikace 2
oblasti posunování 2
tlačítka 2

U

uvolňovací západka baterie,
určení 10

V

větrací otvory, identifikace 8, 10

W

webová kamera, identifikace 11

Z

západka
uvolnění baterie 10
zařízení sítě WLAN 15
zásuvka pro bezpečnostní kabel,
identifikace 8
zásuvka pro digitální média,
identifikace 9
zásuvka pro karty ExpressCard,
identifikace 9
zásuvka pro mikrofon (zvukový
vstup) 7
zásuvka pro síť RJ-45,
identifikace 9
zásuvka pro sluchátka (zvukový
výstup) 7
zásuvka RJ-11 (modem),
identifikace 8
zásuvka zvukového vstupu (pro
mikrofon), identifikace 7
zásuvka zvukového výstupu (pro
sluchátka), identifikace 7
zásuvky
bezpečnostní kabel 8
digitální média 9
ExpressCard 9
RJ-11 (modem) 8
RJ-45 (síť) 9
televizní anténa/kabel 8
zvukový vstup (pro
mikrofon) 7
zvukový výstup (pro
sluchátka) 7

